

# POPs Plus

(Window 7, 10 설치가능) (전체 VAN 공통사용가능)

1. POPs 설치방법

2. VAN 설정

**Service Center**

**1899-8036**

[www.wavepos.co.kr](http://www.wavepos.co.kr)

# POPs Plus

(Window 7, 10 설치가능) (전체 VAN 공통사용가능)

## 1. POPs 설치방법

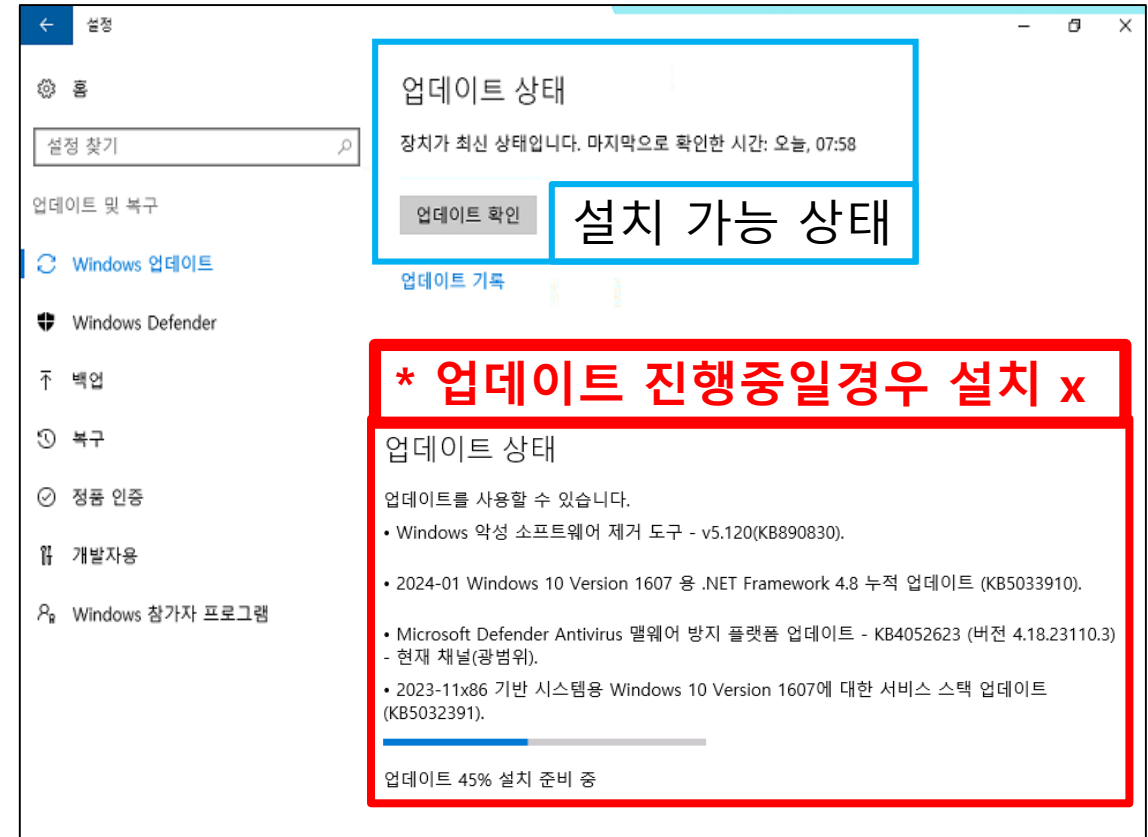
**Service Center**

**1899-8036**

[www.wavepos.co.kr](http://www.wavepos.co.kr)

# 1. 윈도우 업데이트 확인

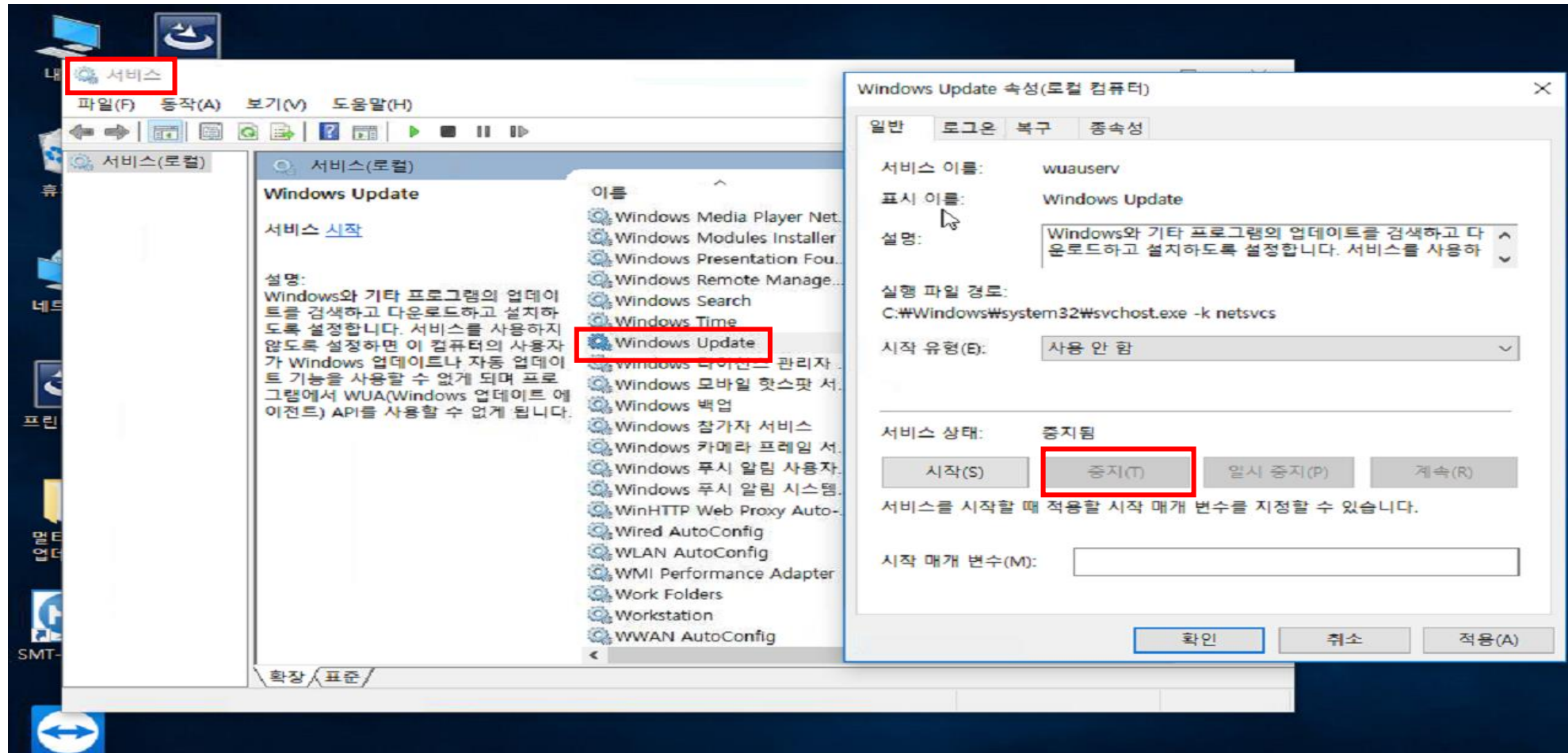
## Window 10



- Window 업데이트 상태에 업데이트 최신 상태 (더 이상 업데이트 할게 없는 상태) 일 경우  
> 2. 설치 파일 실행 으로 넘어간다

\* Window 업데이트 진행 중 이라면 > 1-1. 업데이트 중지 를 확인한다

## 1-1. 윈도우 업데이트 중지



- 윈도우 업데이트 중지하는 방법

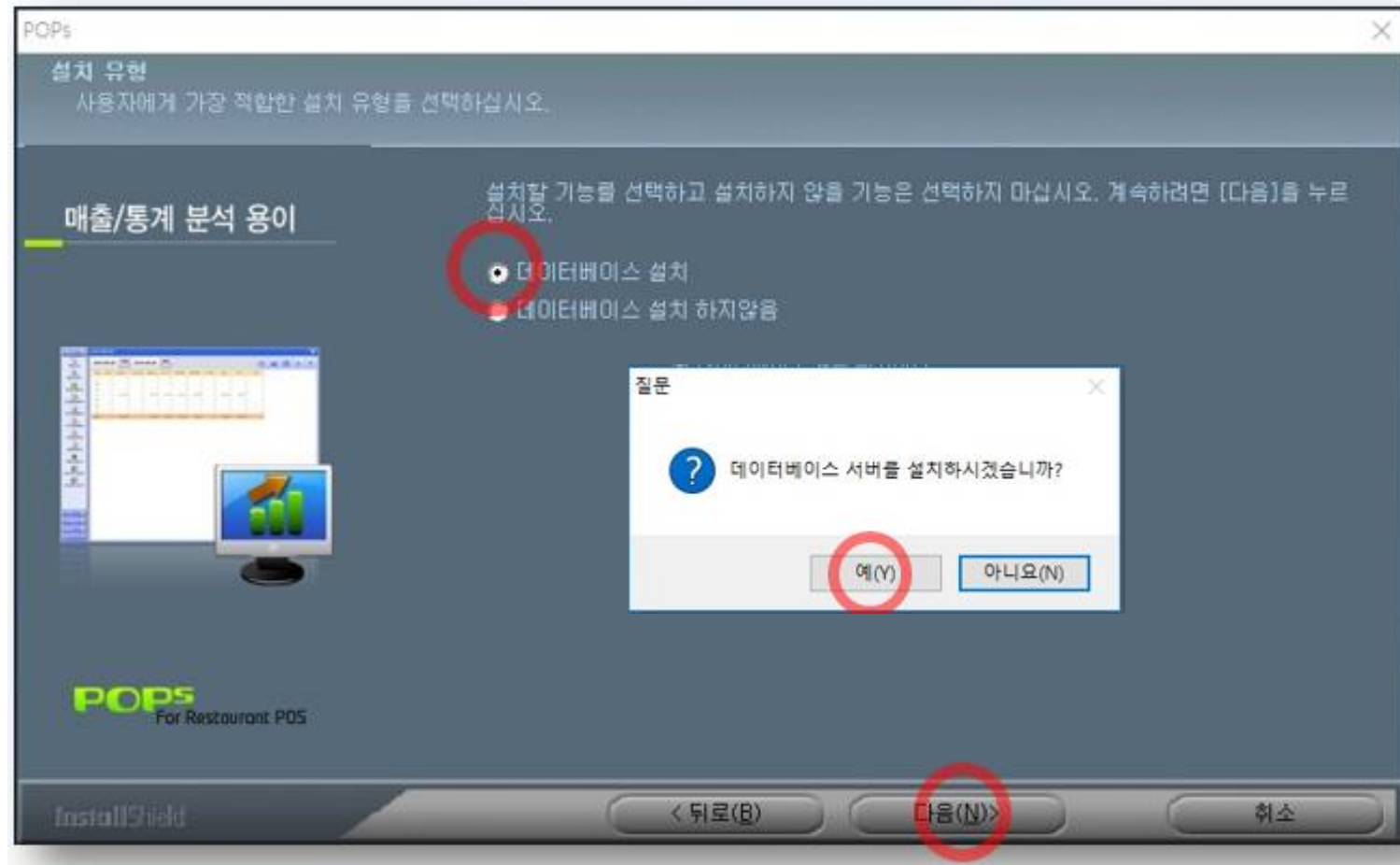
(제어판 > 서비스 > Window Update > 서비스 상태 > 중지(T) 선택 > 확인 > 포스 재부팅)

## 2. 설치 파일 실행



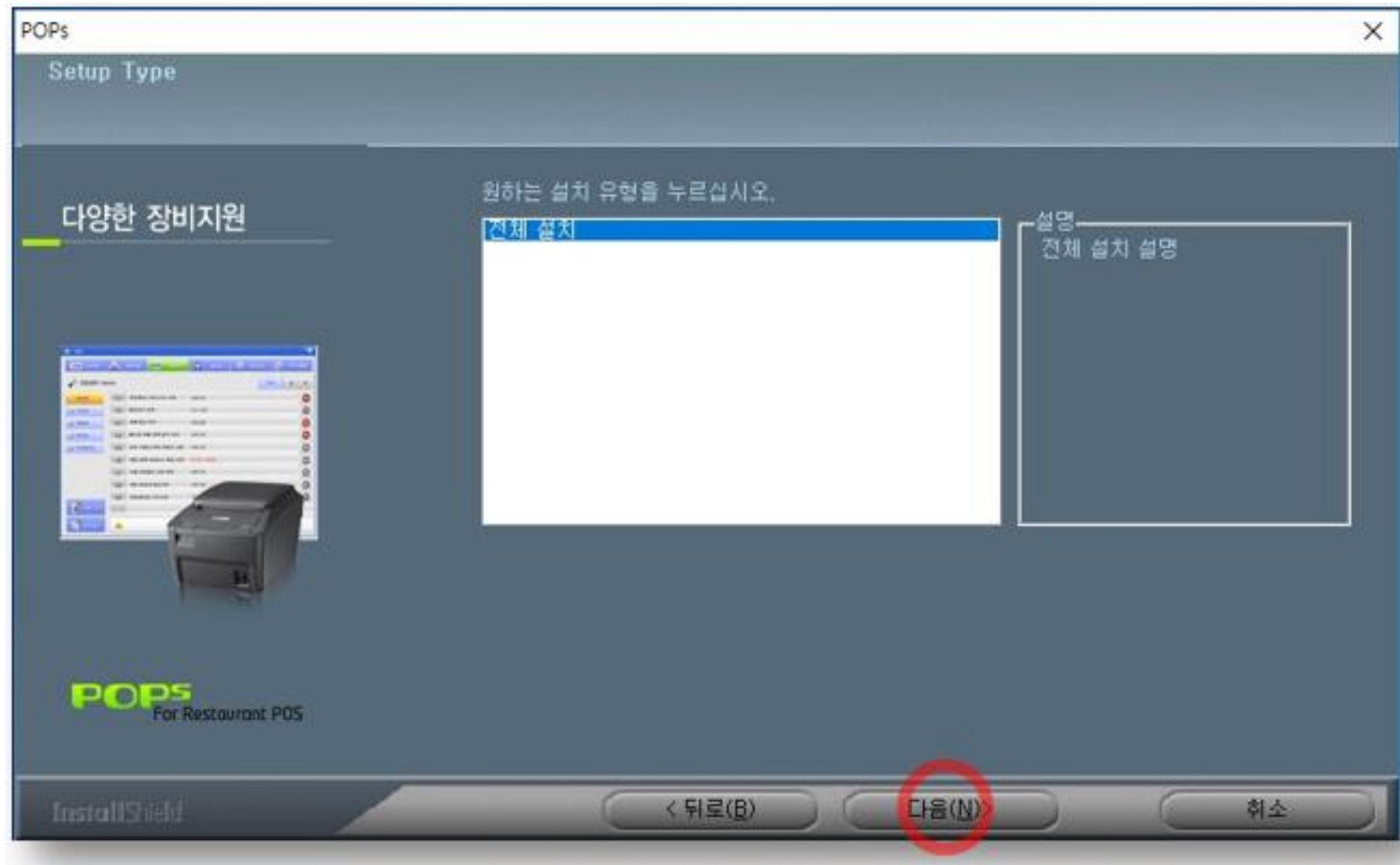
- 설치 파일 실행 시 위와 같은 화면이 나오면서 "다음" 버튼을 클릭합니다.

### 3. 설치 유형



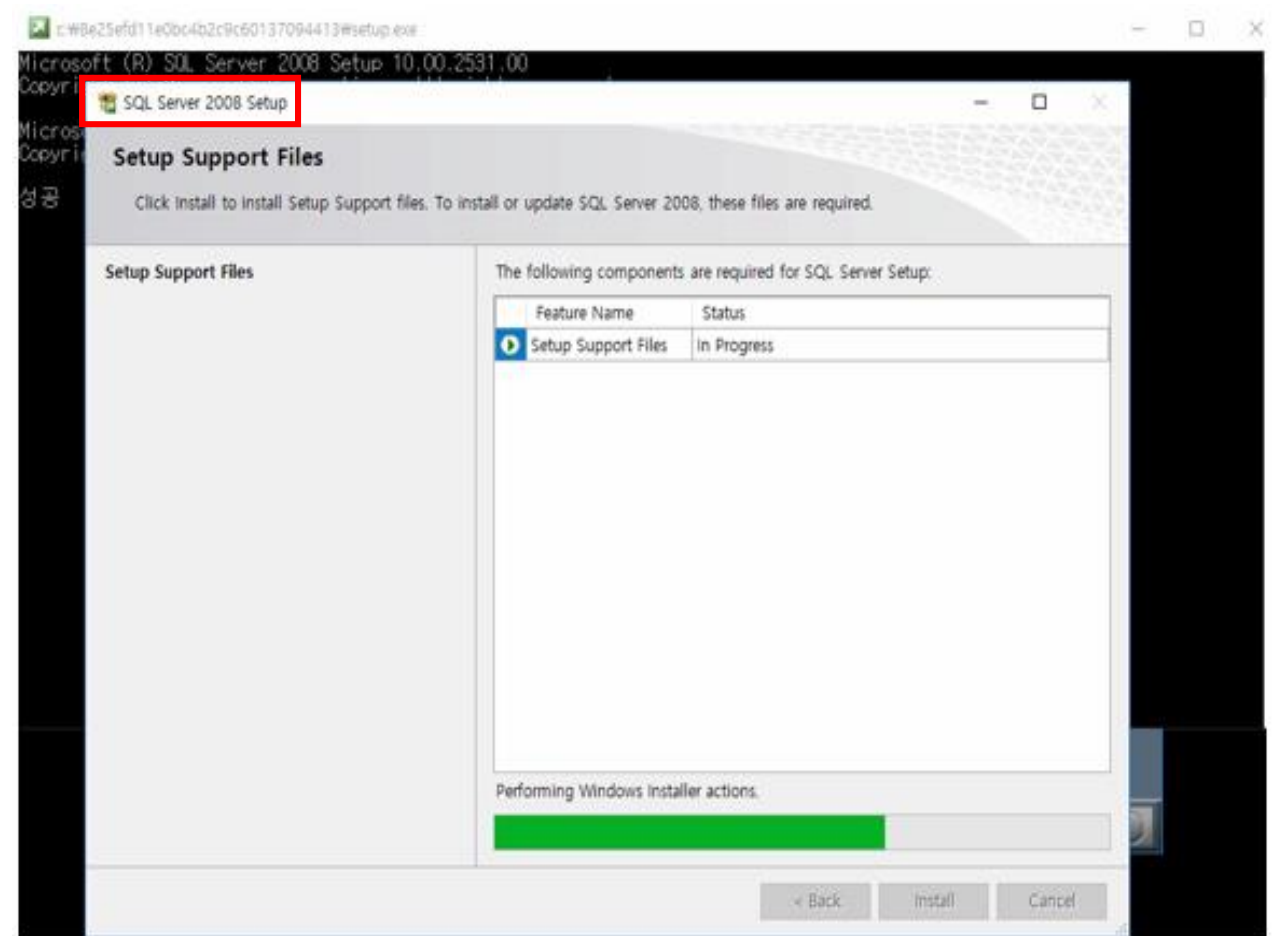
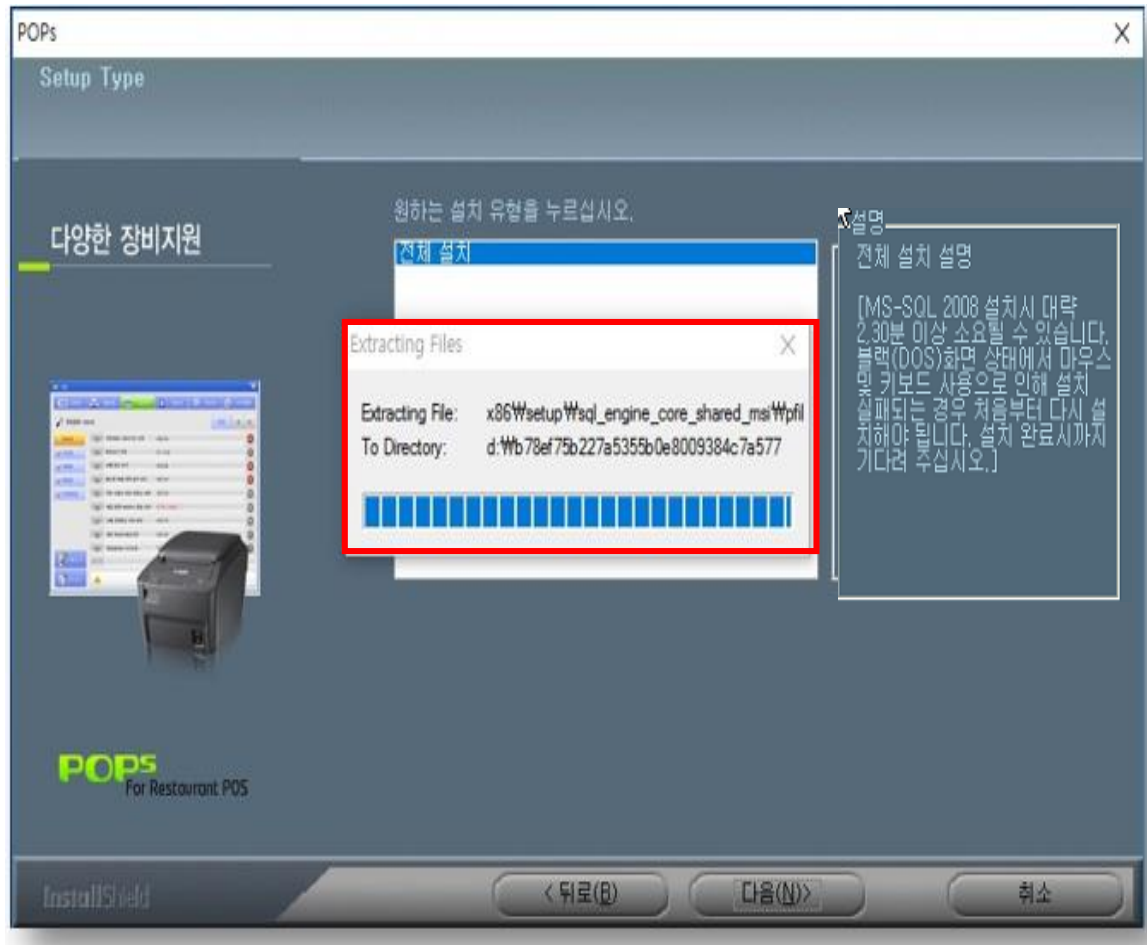
- 메인 (카운터) 포스일 경우 데이터베이스 설치 한다.
- 오더 (주문용) 포스일 경우 데이터베이스 설치 시 설치하지 않음 체크 후 진행해도 무방함.

## 4. Setup Type



- "다음" 버튼을 클릭합니다.

## 5. SQL Setup



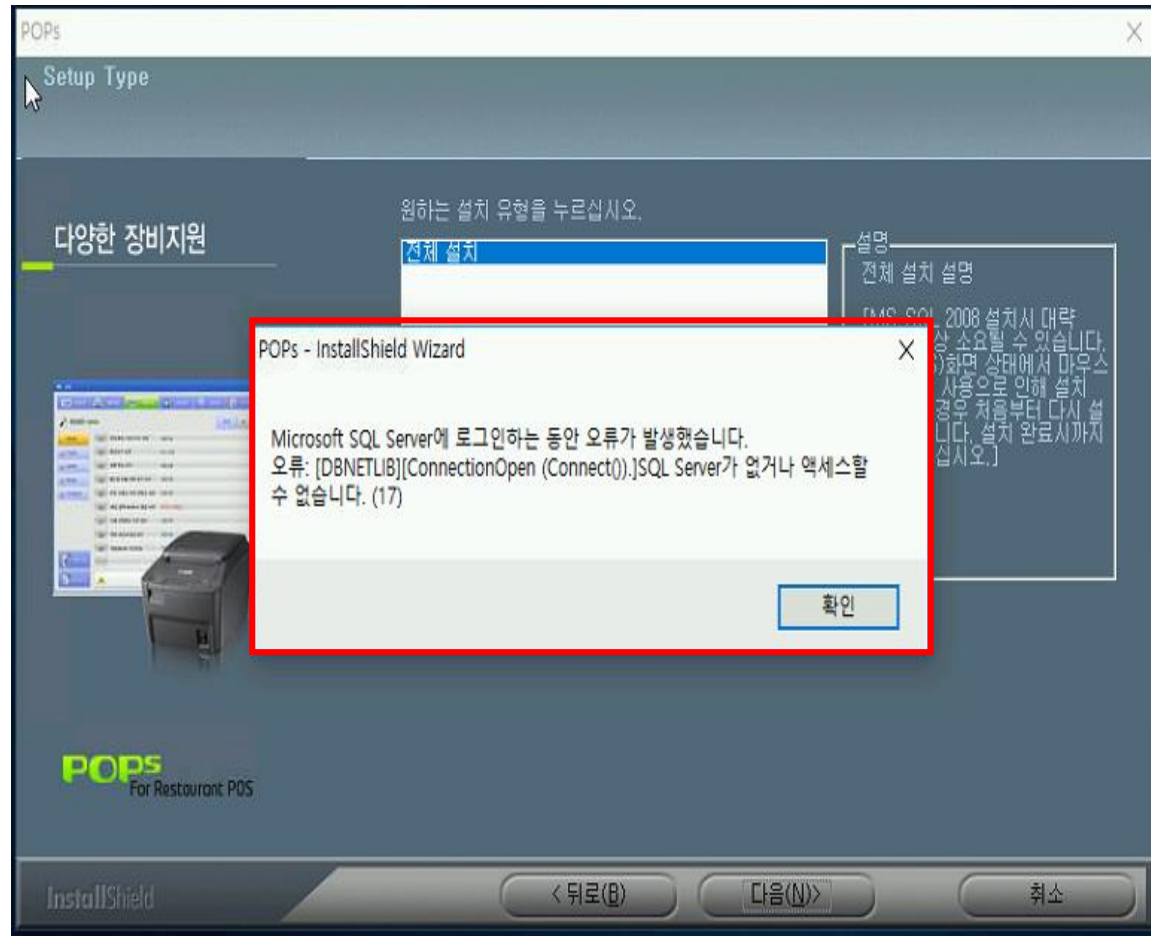
- 설치가 진행 되면서 끝날 때 까지 기다려 줍니다.

※ 주의 ※

SQL (서버) 설치 도중 키보드, 마우스 제어를 할 경우 설치가 원활하게 진행 되지 않을 수 있습니다.



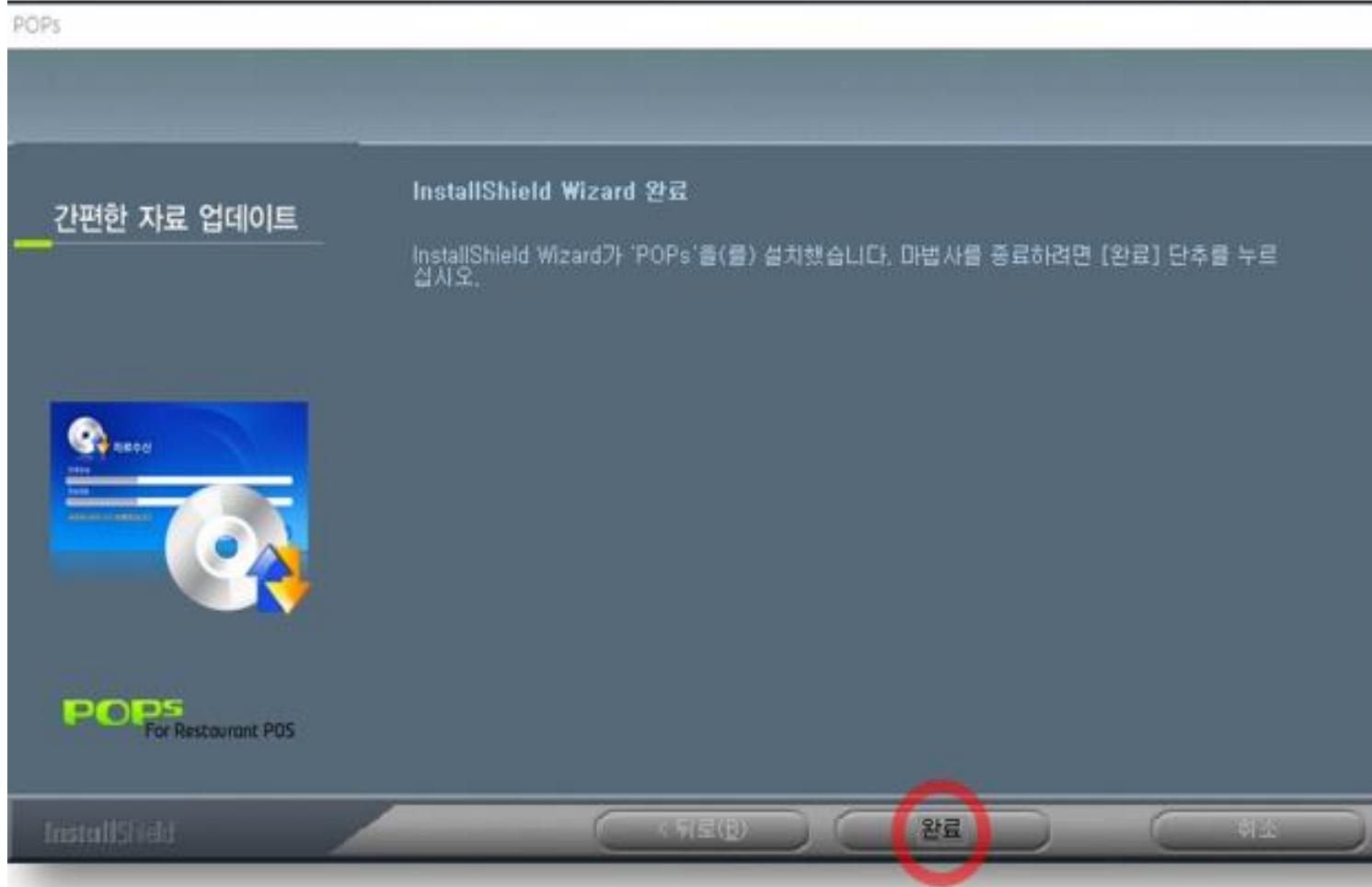
## 5-1. SQL(서버) 설치 오류



- SQL 설치 오류 발생 시 취소를 눌러 설치를 취소한 후 다시 처음으로 돌아가 1.윈도우업데이트 확인, 1-1윈도우업데이트 중지 를 다시 진행한다.

\* 반복해도 설치 안되는 경우 ? : 포스 공장초기화 후 재설치 혹은 장비 사양 확인 비트(bit) 확인  
ex) 32비트 장비 = 32비트 프로그램을 설치, 64비트 장비 = 64비트 프로그램 설치 (32비트 장비에 64비트 프로그램 설치 할 경우 설치 x)

## 6. POPs 설치 완료



- POPs가 정상적으로 설치가 되었습니다 "완료" 버튼을 클릭합니다.
- 바탕화면에 POPs 아이콘이 생성되면서 POPs가 정상적으로 설치되었습니다

# POPs Plus

(Window 7, 10 설치가능) (전체 VAN 공통사용가능)

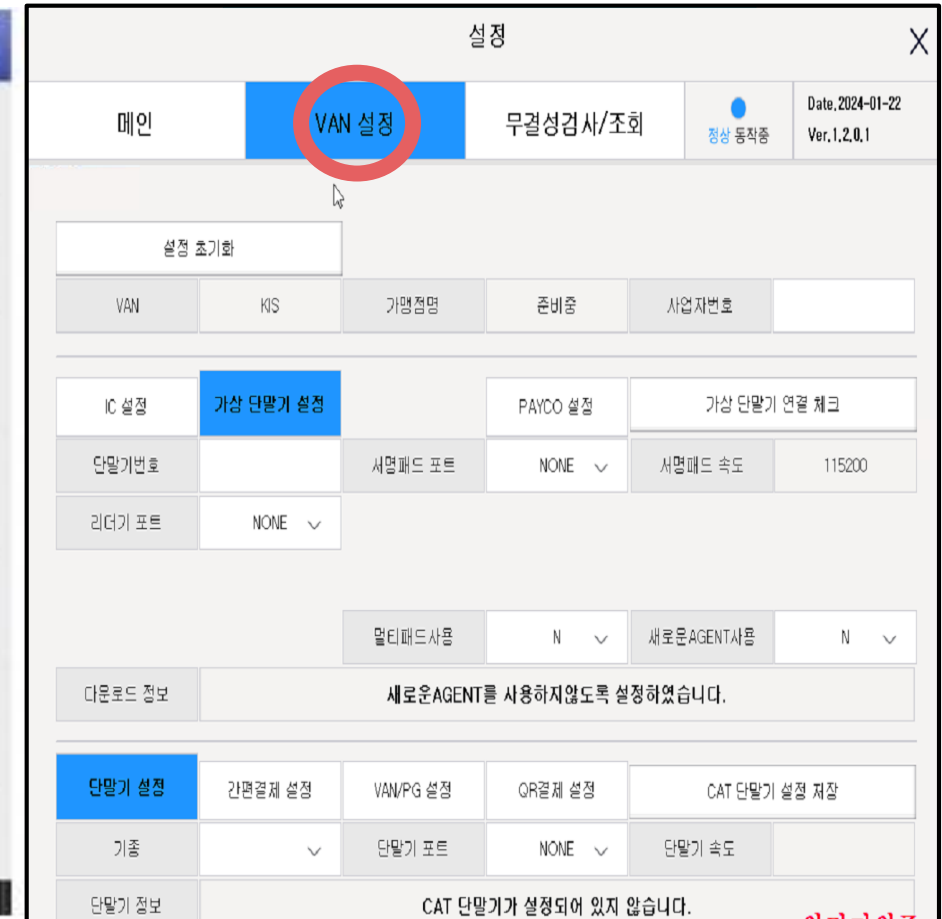
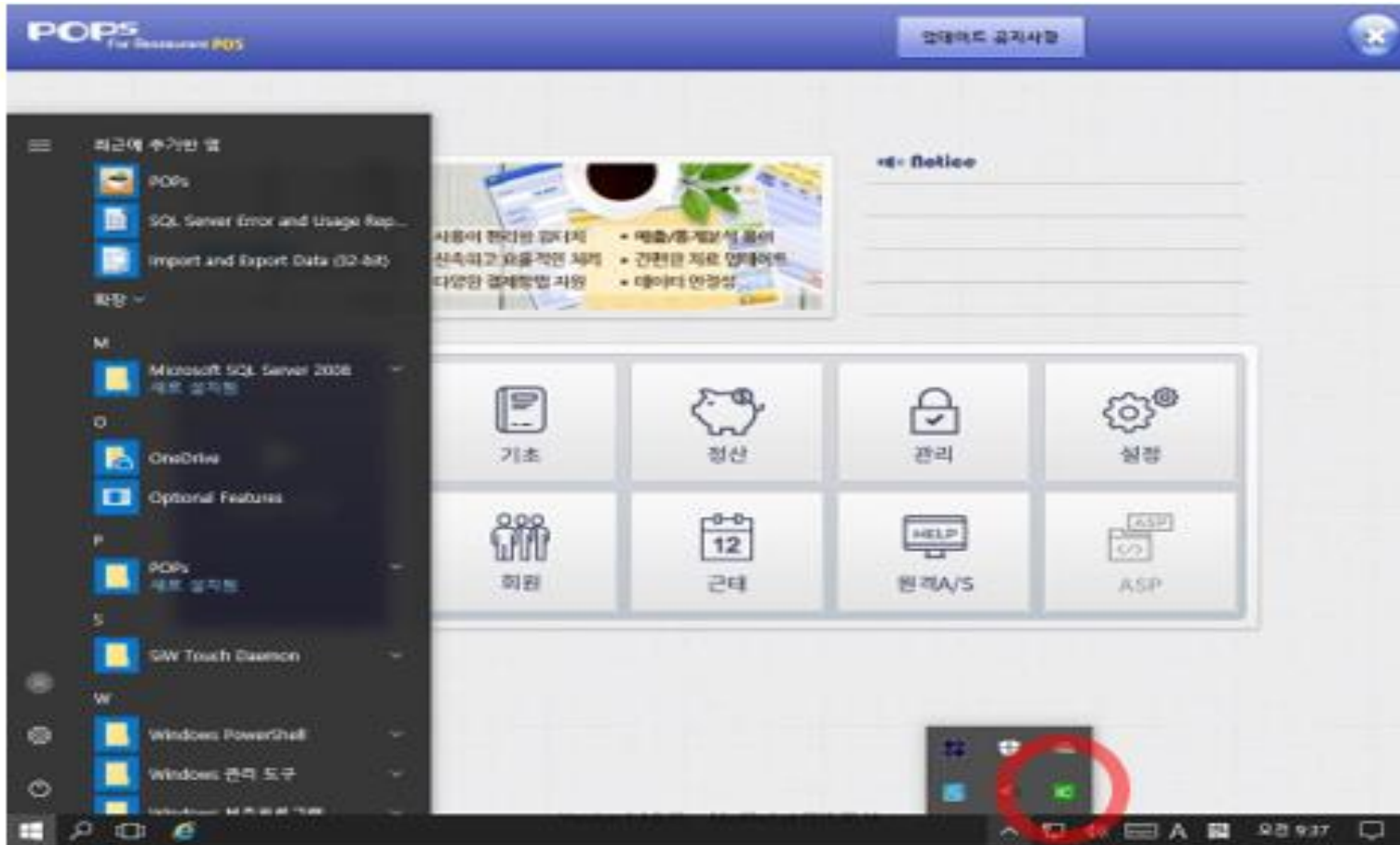
## 2. VAN 설정 (리더기 결제 설정) (단말기 연동 설정)

**Service Center**

**1899-8036**

[www.wavepos.co.kr](http://www.wavepos.co.kr)

# 1. IC [ 환경설정 ] 실행



- POPs 실행 > 키보드의 윈도우 키 이용 작업표시줄 활성화
- 우측 트레이 아이콘 중 "IC[환경설정] 마우스 우 클릭 > Setting 선택
- [ VAN 설정 ] 선택

## 2. 리더기 결제 설정 (Type 선택)

설정 초기화				
VAN	KIS	가맹점명	준비중	사업자번호
DAOUDATA	FDIK	INICIS	JTNET	KCP
KFTC	KICC	KIS	KOCES	KOVAN
KSNET	NICE	SMARTRO	SPC	VTR
멀티패드사용		N	새로운AGENT사용	

설정						×					
메인		VAN 설정		무결성검사/조회		정상 동작중	Date, 2024-01-22 Ver. 1.2.0.1				
설정 초기화											
VAN		KIS		가맹점명		준비중		사업자번호			
1		2		가상 단말기 설정		PAYCO 설정		가상 단말기 연결 체크			
IC 설정		가상 단말기 설정		PAYCO 설정		가상 단말기 연결 체크					
단말기번호				서명패드 포트		NONE		서명패드 속도		115200	
리더기 포트		NONE									
				멀티패드사용		N		새로운AGENT사용		N	
다운로드 정보		새로운AGENT를 사용하지않도록 설정하였습니다.									
단말기 설정		간편결제 설정		VAN/PG 설정		QR결제 설정		CAT 단말기 설정 저장			
기종				단말기 포트		NONE		단말기 속도			
단말기 정보		CAT 단말기가 설정되어 있지 않습니다.									

- VAN 오른쪽 부분을 선택 후 세팅 하려는 VAN 을 선택한다 > IC [환경설정] 재실행
- 사업자 번호 입력

- 승인 Type 선택 ( 리더기 마다 설정이 다름)

1. IC리더기 > [IC설정] 선택 /// 2. IC리더기, USB리더기, 멀티 패드 > [가상 단말기 설정] 선택

### 3. 리더기 결제 설정 (매장 정보 입력)

설정

메인

VAN 설정

무결성검사/조회

정상 동작중

Date, 2024-01-22  
Ver. 1.2.0.1

설정 초기화

VAN

KIS

가맹점명

준비중

1가맹점 다운로드 / 키 다운로드 및 설정 저장

IC 설정

가상 단말기 설정

PAYCO 설정

2가상 단말기 연결 체크

단말기번호

서명패드 포트

NONE

서명패드 속도

115200

리더기 포트

NONE

멀티패드사용

N

새로운AGENT사용

N

다운로드 정보

새로운AGENT를 사용하지 않도록 설정하였습니다.

단말기 설정

간편결제 설정

VAN/PG 설정

QR결제 설정

CAT 단말기 설정 저장

기종

단말기 포트

NONE

단말기 속도

단말기 정보

CAT 단말기가 설정되어 있지 않습니다.

- 매장 정보 입력 후 설정 저장

1. IC설정인 경우 [가맹점다운로드 / 키 다운로드 및 설정 저장] 선택
2. 가상 단말기 설정인 경우 [가상 단말기 연결 체크] 선택 (\* 연결이 안되면 VAN사 프로그램 별도 설치 해야 함)

## 4. 단말기 연동 설정

설정

메인

VAN 설정

무결성검사/조회

정상 동작중

Date, 2024-01-22  
Ver. 1.2.0.1

설정 초기화

VAN

KIS

가맹점명

준비중

사업자번호

IC 설정

가상 단말기 설정

PAYCO 설정

가상 단말기 연결 체크

단말기번호

서명패드 포트

NONE

서명패드 속도

115200

리더기 포트

NONE

멀티패드사용

N

새로운AGENT사용

N

다운로드 정보

새로운AGENT를 사용하지 않도록 설정 하였습니다.

단말기 설정

간편결제 설정

VAN/PG 설정

QR결제 설정

CAT 단말기 설정 저장

기종

단말기 포트

NONE

단말기 속도

단말기 정보

CAT 단말기가 설정되어 있지 않습니다.

- VAN , 사업자번호 선택, 입력 후 [단말기 설정] 선택
- 기종, 단말기 포트 설정 후 [CAT 단말기 설정 저장] 선택