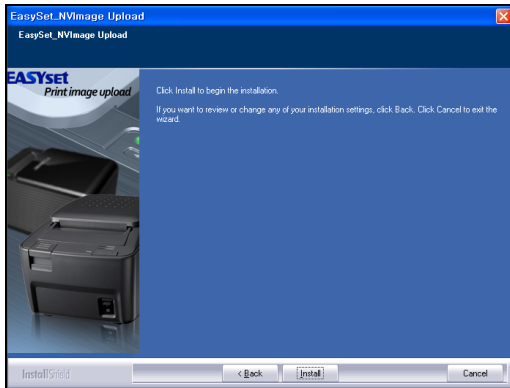


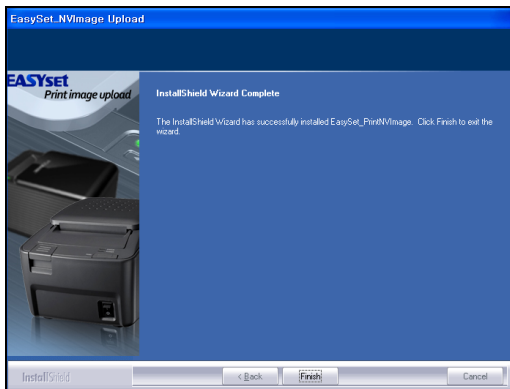
A7, A10 프린터, IMPREX 내장 프린터에서 영수증 출력시, 이미지를 출력할 수 있도록 등록하는 프로그램입니다.

1. 설치하기

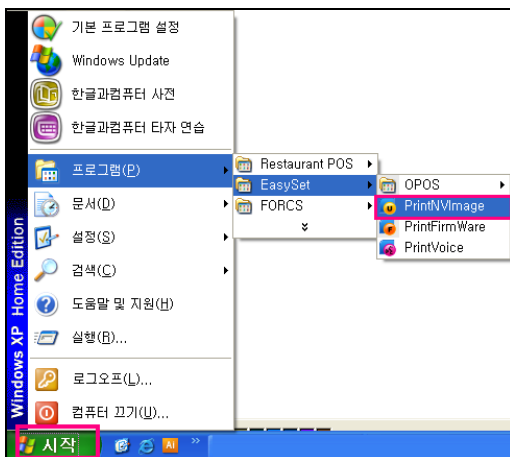


자료실의 첨부파일을 다운 받은 뒤,
Install 합니다.

(www.posbank.co.kr)

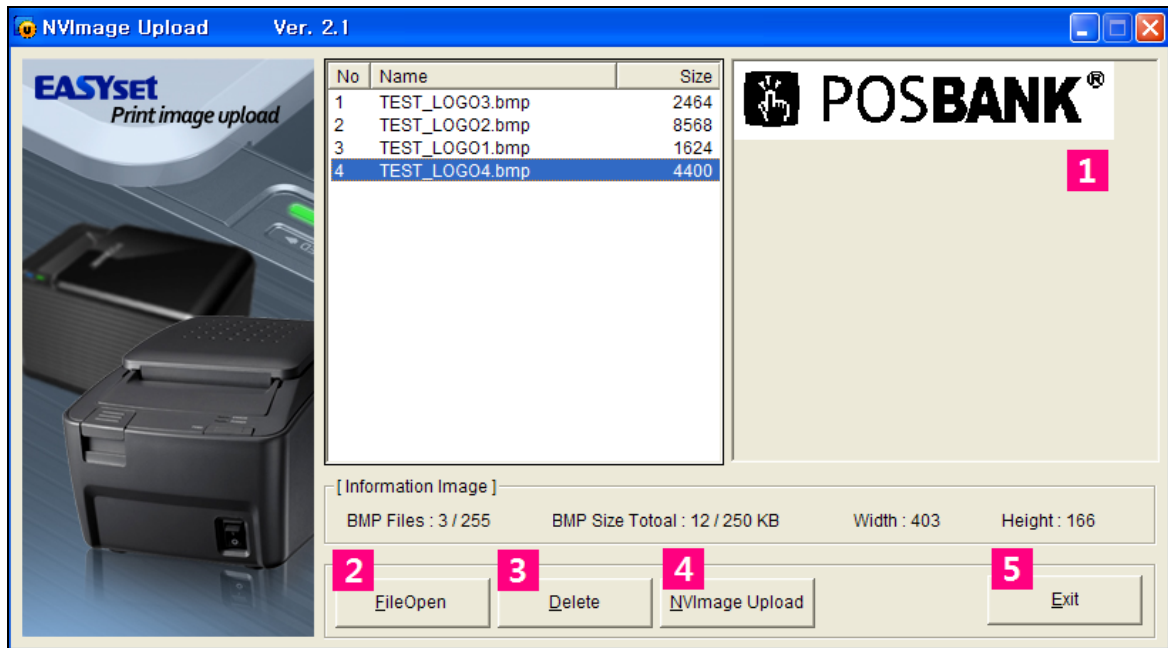


설치완료



[시작] - [프로그램] - [EasySet] -
[PrintNVImage] 를 실행합니다.

2. Setting



① 이미지 미리보기

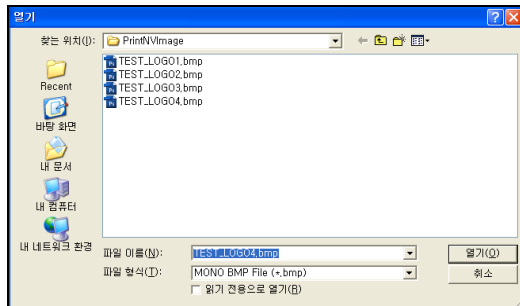
② 이미지 불러오기

③ 이미지 삭제

④ 프린터에 이미지 등록하기

⑤ 닫기

(이미지를 불러온 뒤, 프린터에 이미지를 등록해야 합니다.)

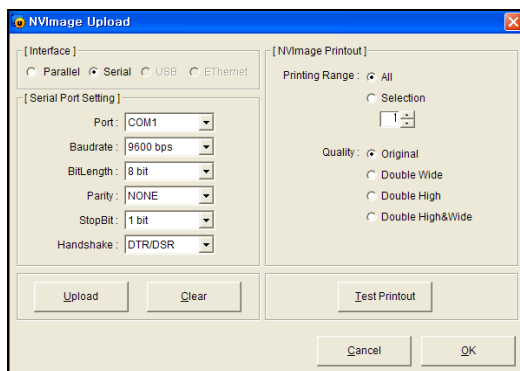


1단계 : ②의 [File Open]을 클릭하여, 이미지 파일을 불러옵니다.



주의

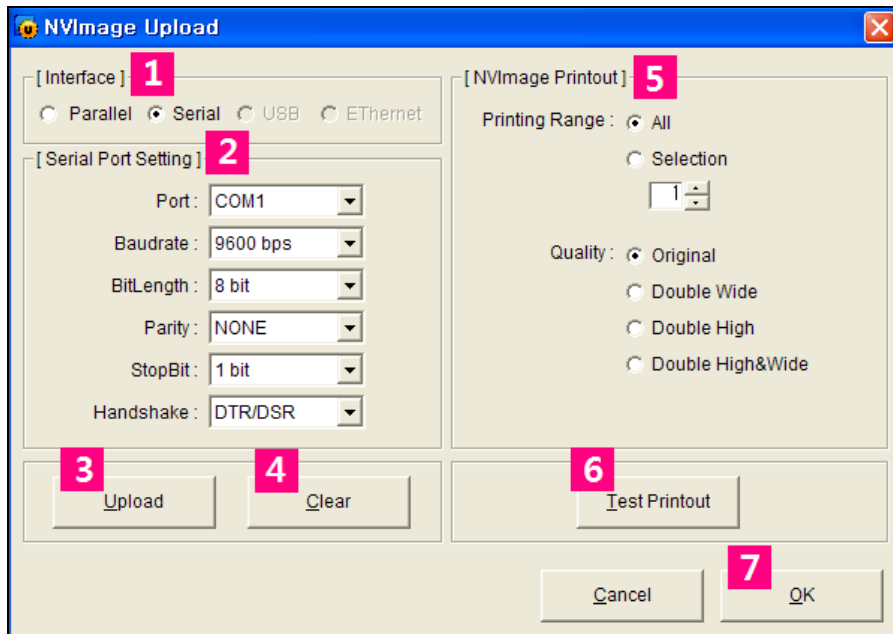
파일형식이 **단색비트맵(bmp)**으로 저장된 이미지만 등록할 수 있습니다.



2단계 : 미리보기 화면을 통해 이미지를 확인합니다.

3단계 : ④의 [NVImage Upload] 클릭합니다.

4단계 : [Interface], [Serial Port Setting], [NVImage Printout] 정보를 각각 선택합니다.



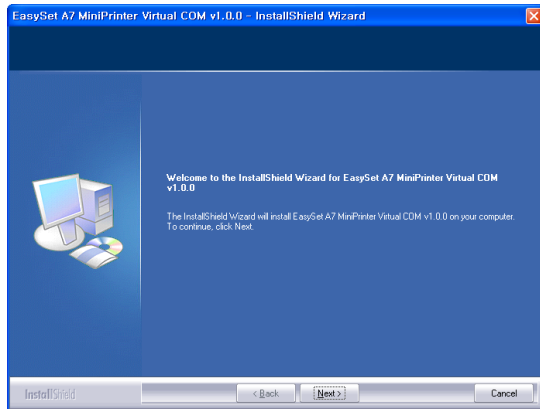
① Interface	프린터 연결타입을 선택합니다.
② Serial Port Setting	Serial Port 정보를 선택합니다.
③ Upload	설정한 이미지를 프린터에 등록합니다.
④ Clear	설정한 이미지를 프린터에서 삭제합니다.
⑤ NVImage Printout	Printing Range : 인쇄범위 (All, Selection 선택) Quality : 확대 범위 선택 (Double Wide, Double High, Double High&Wide)
⑥ Test Printout	설정한 이미지를 테스트 출력합니다.
⑦ OK	설정완료

5단계 : 테스트 프린트하여 이미지 출력을 확인 한 뒤, [Upload] 합니다.

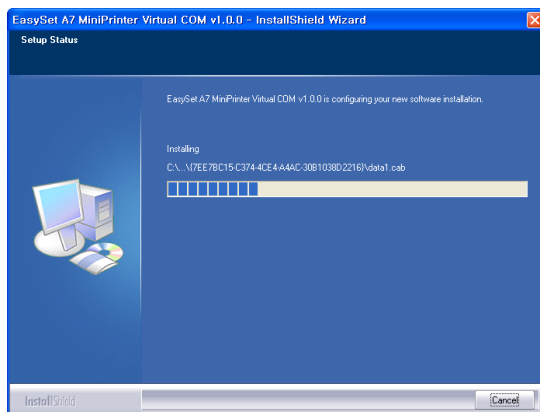
6단계 : [OK] 선택하여 설정을 완료합니다.

7단계 : 설정이 완료되면, 적용한 이미지가 출력됩니다.

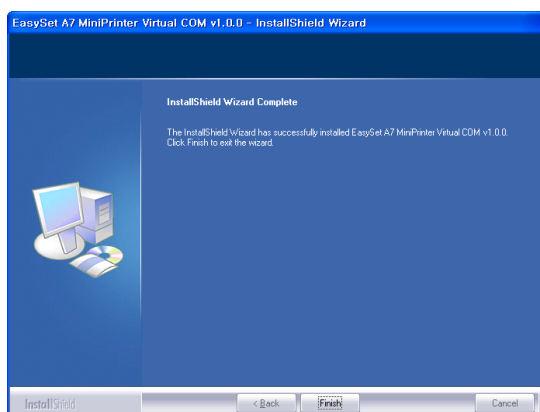
3. 다음은 A7 프린터에서 USB 케이블을 연결하여 Virtual Serial로 사용하는 방법이다.



- ① Virtual COM Driver Installation file (A7_MiniPrinter_VirtualCOM_v1.0.0_en.exe)을 install 한다.

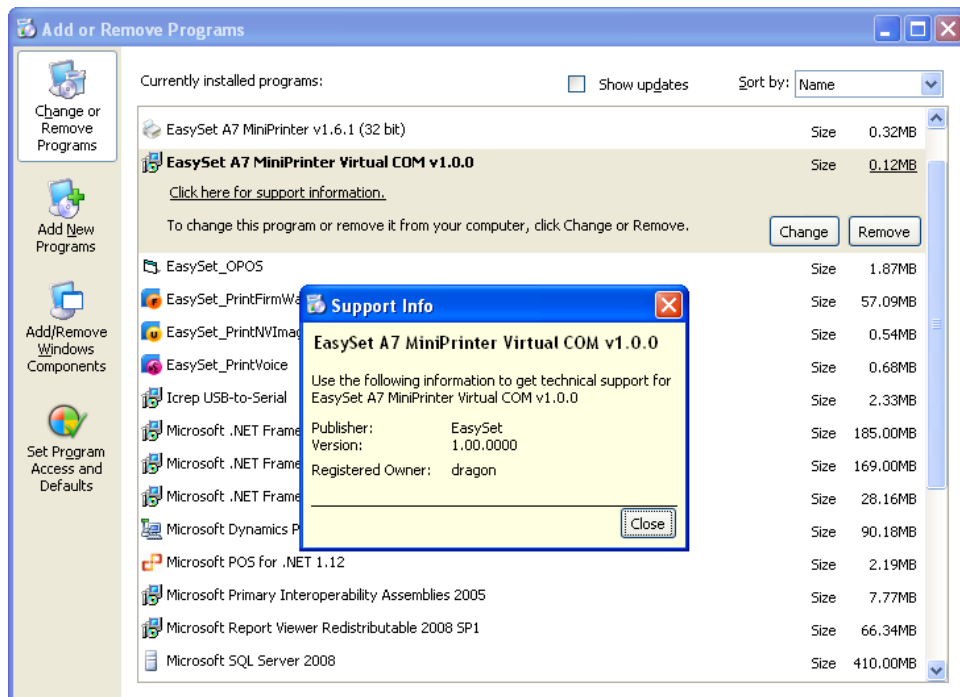


- ② "Next"를 누른다.



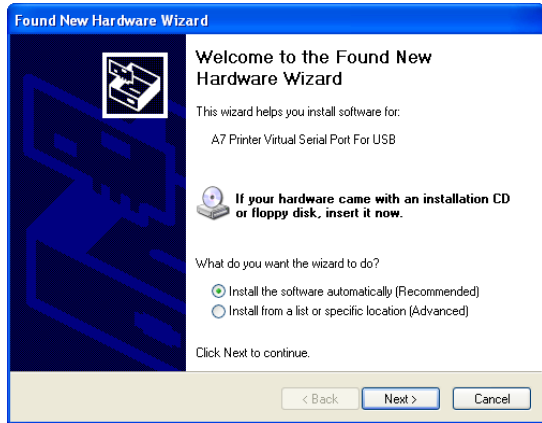
- ③ 설치완료

④ [제어판]-[프로그램 추가/제거]를 실행합니다.

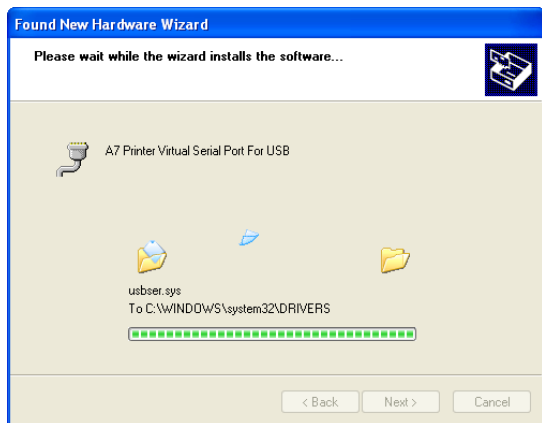
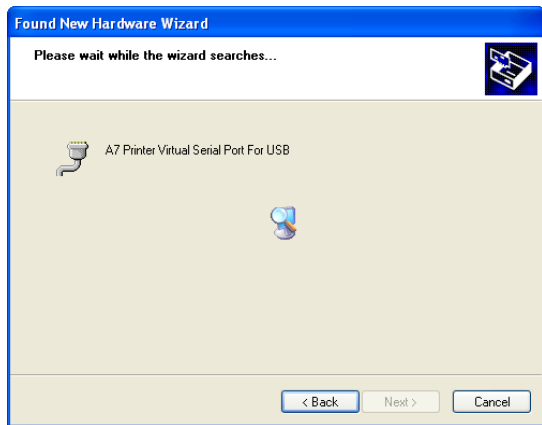


(*) 윈도우 OS에 Virtual COM 드라이버가 설치된 이후, 다음 절차에 따라서 프린터의 설정을 바꿔주어야 한다.

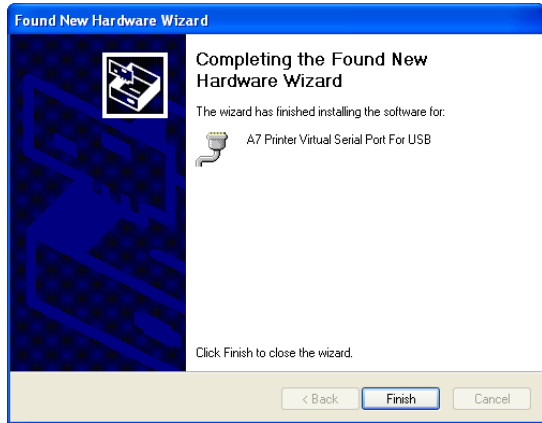
- ⑤ 프린터의 "Self-Test" 방법에 따라서 출력하며, "USB Mode"가 "Actual USB" 인 것을 확인한다. (default 는 "Actual USB" 이다.)
- ⑥ FEED 버튼을 계속 누르고 있으면 "**** Setting Mode ****" 가 인쇄되며 제일 하단의 "USB Mode"를 변경하기 위해서 FEED 버튼을 9회 반복해서 누른다.
- ⑦ "USB Mode"는 3가지를 지원하며, 첫번째 "Serial Emulation"을 선택하기 위해서 FEED 버튼을 1회 누른다. 프린터는 "USB Mode : Serial Emulation"을 인쇄하며 설정을 마친다.



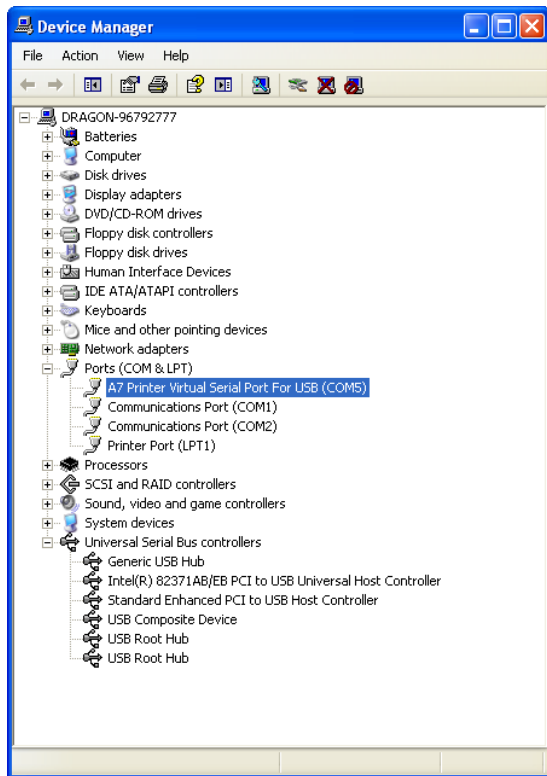
- ⑧ 프린터의 전원을 켜다켜면 "하드웨어 마법사"가 자동으로 인식하며 아래와 같이 선택한 후 "Next"를 누른다."



- ⑨ 드라이버를 시스템에 설치한다.

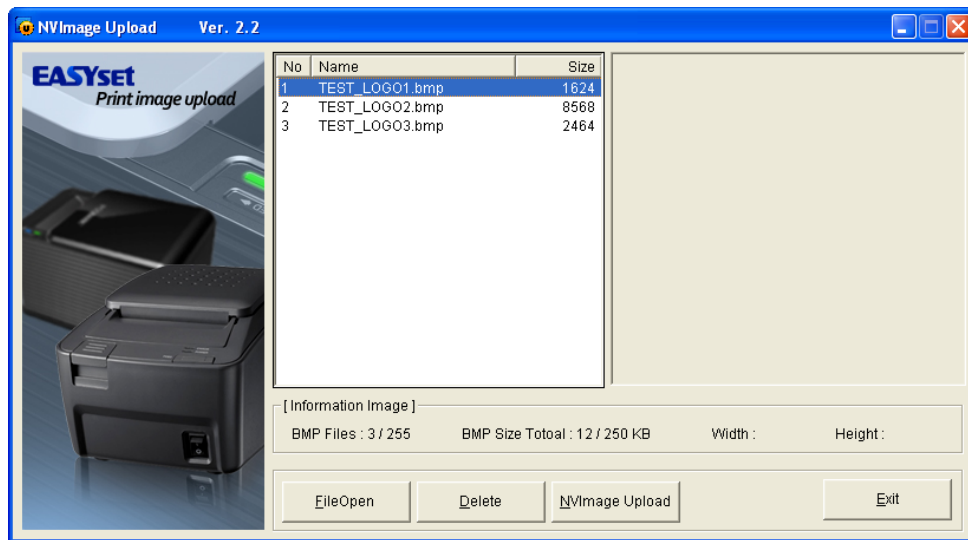


⑩ 드라이버 설치를 마친다.



⑪ "장치관리자"에서 "A7 Printer Virtual Serial Port For USB"의 COMx 번호를 확인한다.

- ⑫ NVImage Upload 프로그램을 구동한다.



- ⑬ “장치관리자”에서 확인한 포트 번호를 선택하여 Image “Upload” 및 “Test Printout”를 수행한다.

