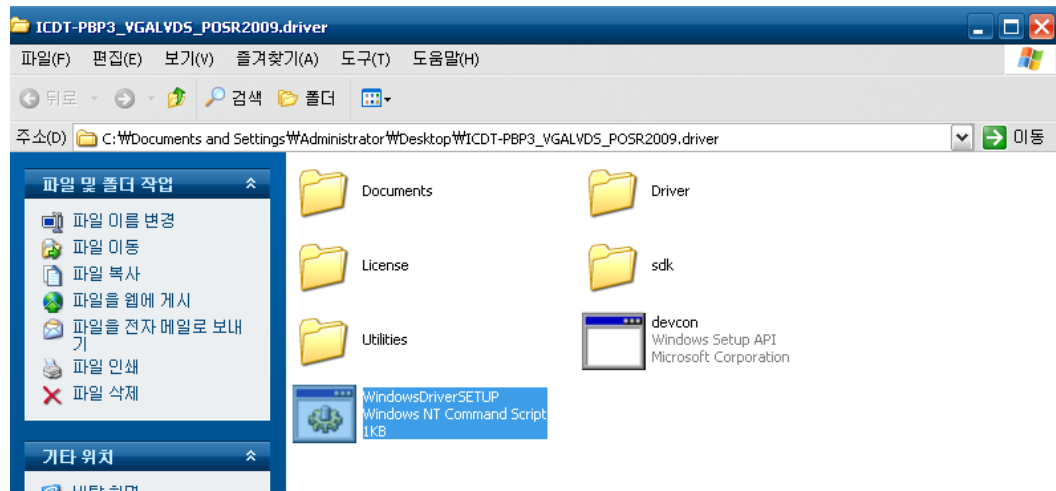


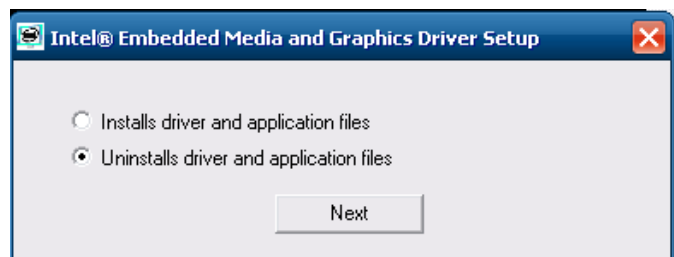
D2550 POSReady2009 (Win-XP) Graphic Driver Install Manual



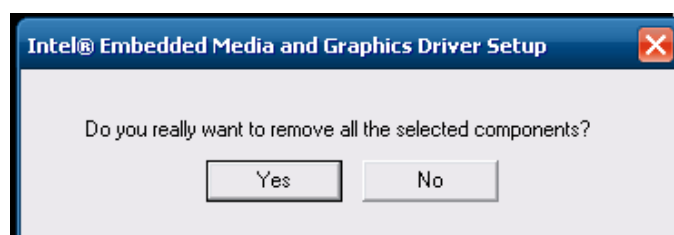
1. 기존 그래픽 드라이버가 설치되어 있는 경우의 방법



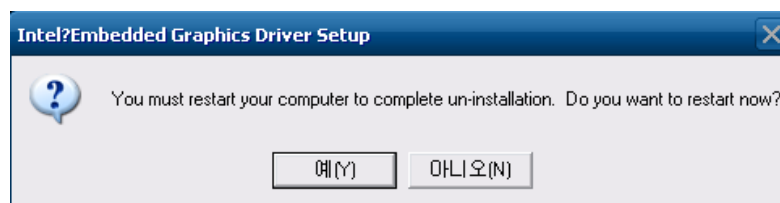
a. 설치파일을 실행시켜 기존 드라이버를 삭제합니다.



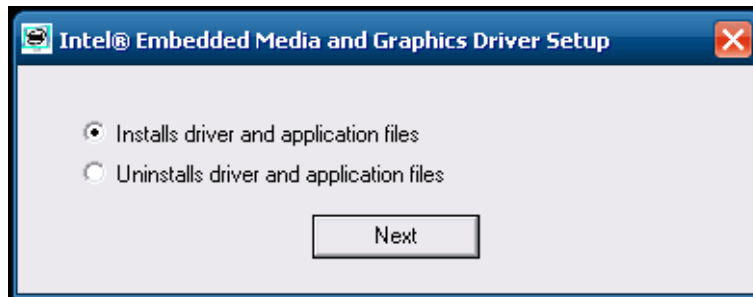
b. Uninstalls 를 선택하고 "Next" 버튼을 클릭합니다.



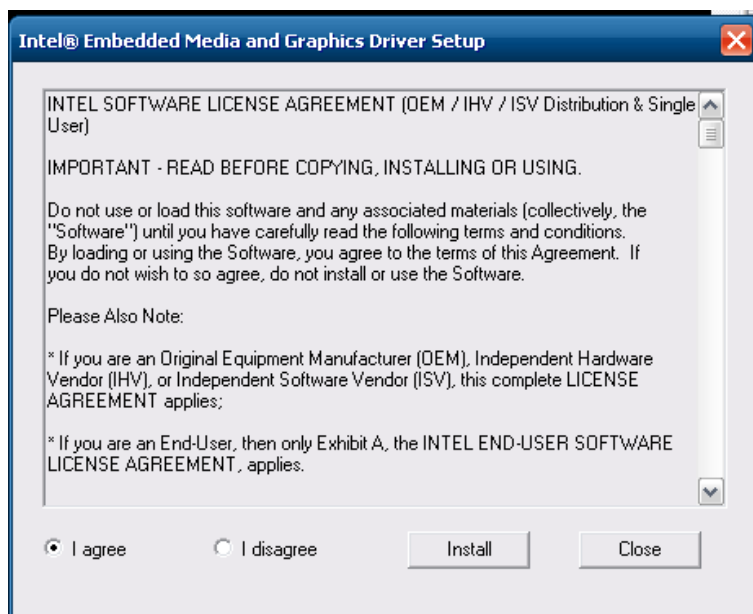
c. "Yes" 버튼을 클릭합니다.



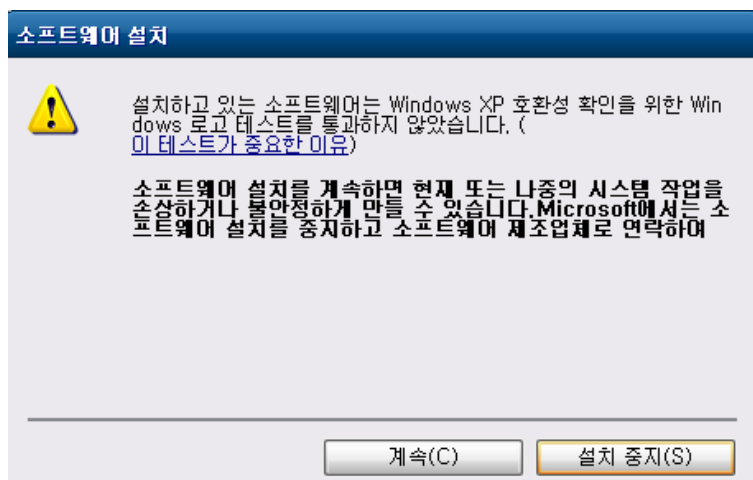
d. "예" 버튼을 눌러 재부팅 합니다.



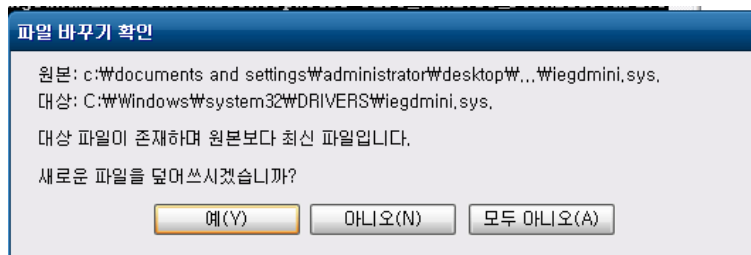
- e. 설치 파일을 실행시켜 Installs 를 선택후 "Next" 버튼을 눌러 드라이버를 설치합니다.



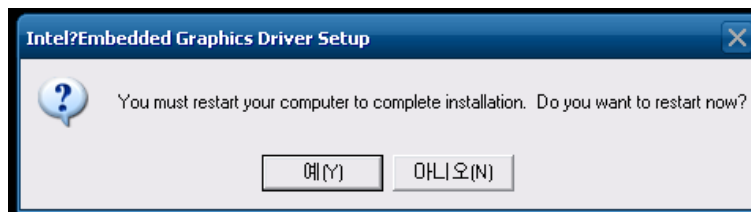
- f. I agree 를 선택후 "Install" 버튼을 클릭합니다.



- g. "계속" 버튼을 클릭합니다.



- h. "새로운 파일을 덮어쓰시겠습니까?" 메시지가 나오면 "예"를 클릭합니다.
- i. 위 메시지가 6 회 나오며 "예" 버튼을 클릭합니다.



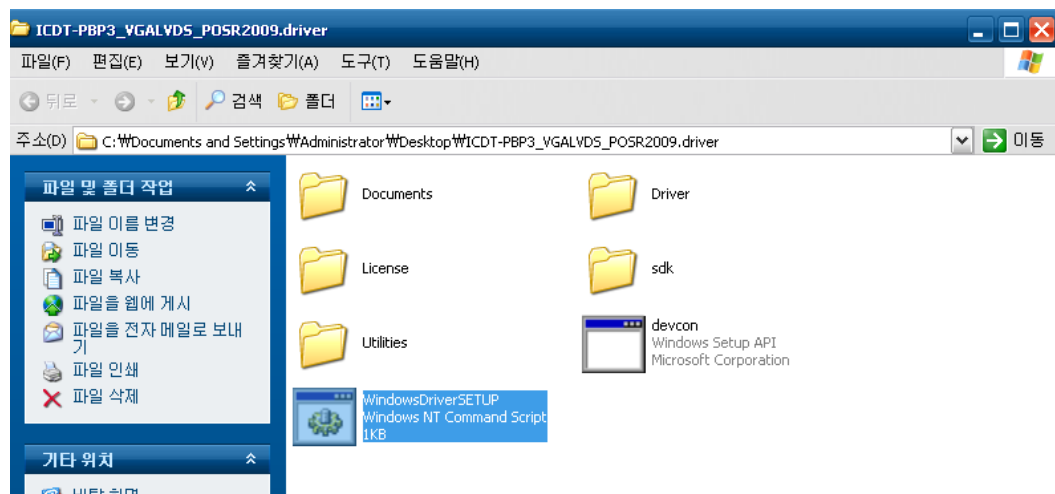
- j. 드라이버 설치가 정상적으로 끝나면 재부팅 메시지가 나타납니다.
"예" 버튼을 눌러 재부팅 합니다.

주의사항

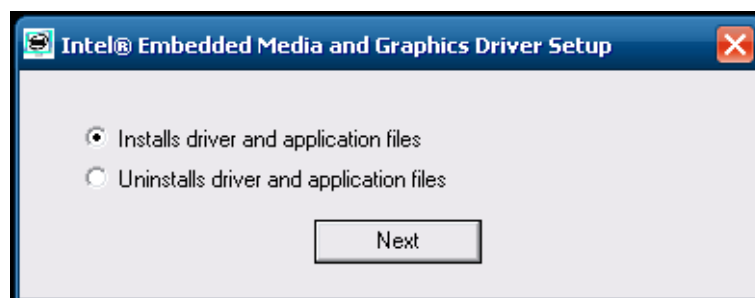
2nd Display 를 사용하는 USER 는 반드시 1 회 재부팅 하여야 2nd Display 가 정상 동작 합니다.

Driver Clone 으로 OS 를 복구했을 시 1 회 재부팅 하여야 2nd Display 가 정상 동작 합니다.

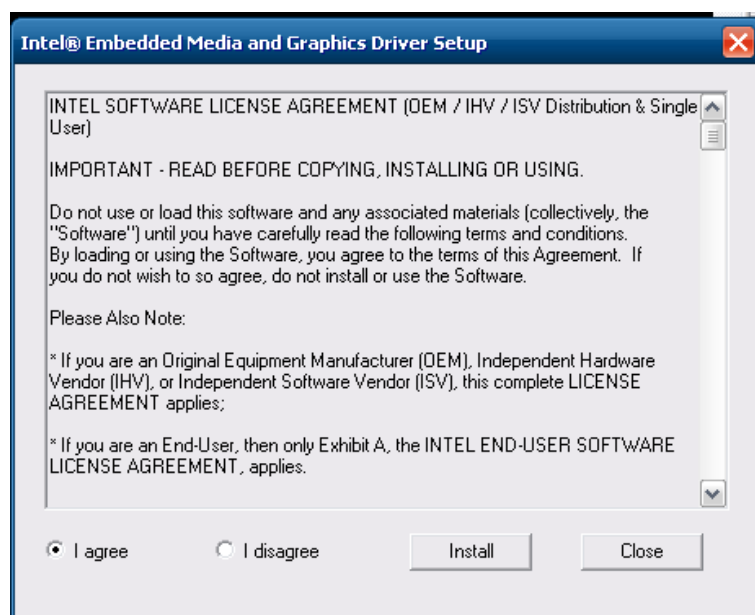
2. 그래픽 드라이버를 처음 설치하는 경우의 방법



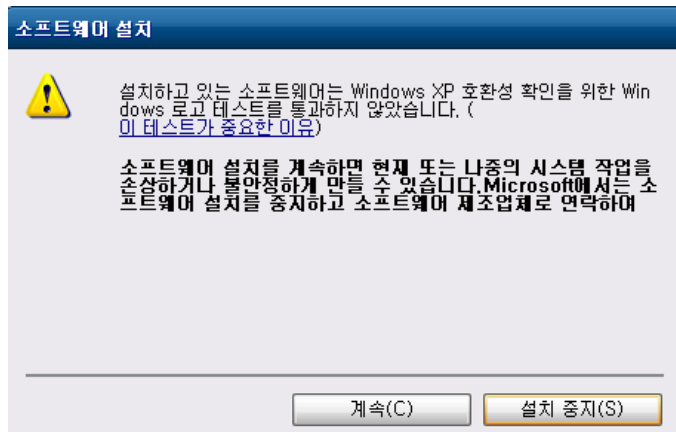
a. 설치파일을 실행시켜 드라이버를 설치합니다.



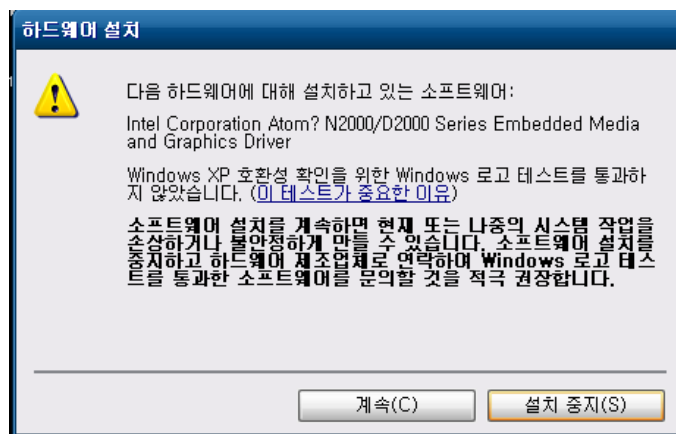
b. Installs 를 선택후 "Next" 버튼을 클릭합니다.



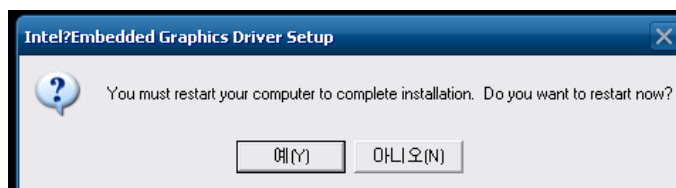
c. I agree 를 선택후 "Instll" 버튼을 클릭합니다.



d. "계속" 버튼을 클릭합니다.



e. "계속" 버튼을 클릭합니다.



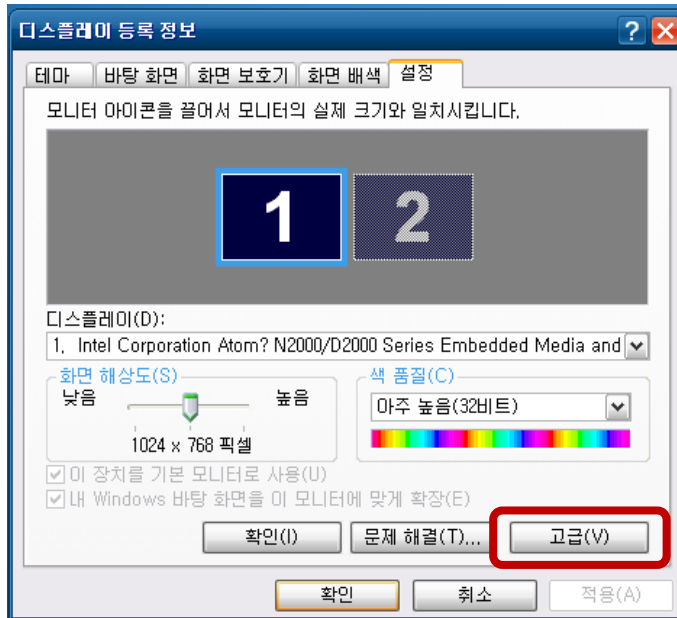
f. 드라이버 설치가 정상적으로 끝나면 재부팅 메시지가 나타납니다.
"예" 버튼을 눌러 재부팅 합니다.

주의사항

2nd Display 를 사용하는 USER 는 반드시 1 회 재부팅 하여야 2nd Display 가 정상 동작 합니다.

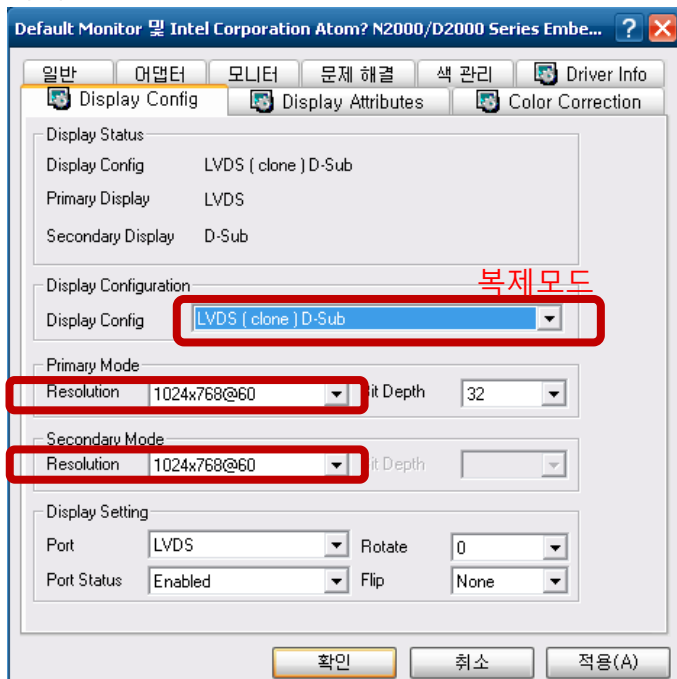
Driver Clone 으로 OS 를 복구했을 시 1 회 재부팅 하여야 2nd Display 가 정상 동작 합니다.

3. 2nd Display 환경 설정

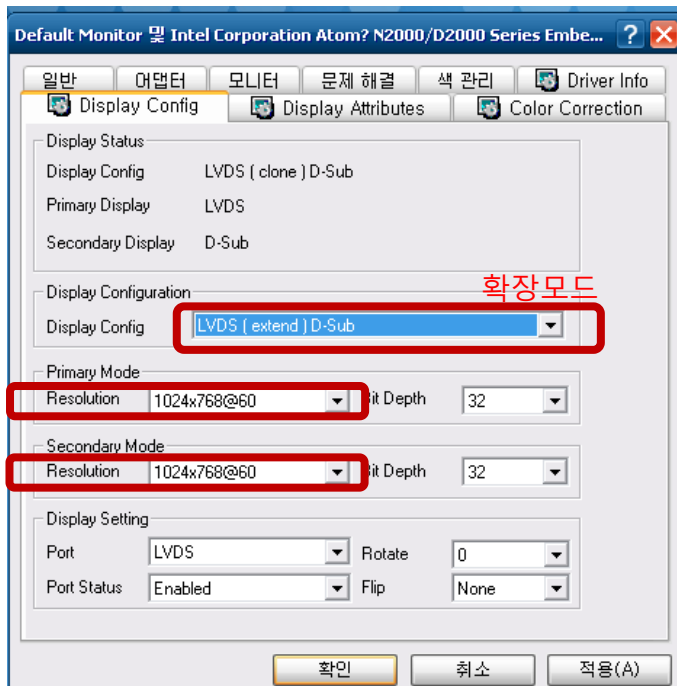


a. 제어판 - 디스플레이 - 설정 - 고급 항목으로 들어갑니다.

b. 복제모드



c. 확장모드



Display Config 에서 복제모드를 원하시면 LVDS[clone]D-Sub 를 선택
확장모드를 원하시면 LVDS[extend]D-Sub 를 선택하시면 됩니다.

전면 LCD 의 해상도는 Primary Mode 에서 변경하실수 있으며
주파수는 @60 으로 설정하셔야 합니다.

후면 모니터의 해상도는 Secondary Mode 에서 변경하실수 있으며
주파수는 @60 으로 설정하셔야 합니다.

원하시는 해상도 (권장 해상도는 1024*768 입니다.) 설정을 마치신후 적용
버튼을 누르시고 확인 버튼을 눌러 설정을 마칩니다

주의사항

2nd Display 를 사용하는 USER 는 반드시 1 회 재부팅 하여야 2nd Display 가 정상
동작 합니다.

Driver Clone 으로 OS 를 복구했을 시 1 회 재부팅 하여야 2nd Display 가 정상
동작 합니다.

- 끝 -