

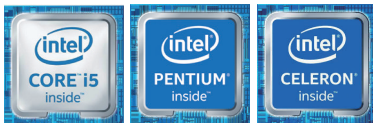
APEXA® GW

Versatile Powerhouse™

- Intel® 의 최신 고성능 프로세서 탑재(3종, 선택 가능)
 - 19.5" 와이드 터치스크린으로 다목적 활용 가능
 - 정밀한 터치감의 PCAP 터치 방식 채택
 - LED 백라이트로 밝고 선명한 화면 제공
- I/O 포트 상단 배치로 신속한 설치 및 유지보수
 - POS 주변기기 연결을 위한 넉넉한 I/O 포트
 - 스탠드 또는 월마운트 방식의 유연한 설치
- 액체 유입 방지(Spill Resistant) 설계로 식음료 서비스 환경 최적화
 - 모던한 스타일로 고급스러운 인테리어 연출
- 대형 유통, 외식, 전문점, 프랜차이즈 업종 최적화
 - 높은 안전성의 최신 IC 보안 모듈 탑재



Features & Benefits



최신 고성능 프로세서

- Intel® Core™ i5-6200U, Pentium® 4405U
- Intel® Celeron® J1900 Quad-Core



밝고 선명한 와이드 터치스크린

- 19.5" TFT LCD, LED Backlight
- PCAP 터치 방식, 섬세한 터치감



유연한 설치 방식 지원

- 스탠드 방식 또는 월마운트 방식
- VESA 마운트 호환 (옵션)



신속한 설치와 유지 보수

- 접근이 쉬운 상단 I/O 포트
- 유지 보수 비용 절감



검증된 안전한 비즈니스 환경

- 최신 보안 모듈의 IC/MS 카드 리더
- 개인 정보 보호, 안전한 업무 처리



다양한 옵션 사항 지원

- 세컨드 디스플레이 (9.7", 12.1", 15", 터치옵션)
- 고객 표시창, 월마운트 키트, IC/MS 카드 리더 등

Specifications

General Specifications	
System	
Processor	Intel® Celeron® J1900 (2.0 GHz) Quad-Core Processor, Fanless Intel® Core™ i5-6200U Processor (3M Cache, 2.80 GHz) Intel® Pentium® Processor 4405U (2M Cache, 2.10 GHz)
Chipset	J1900 Intel® Bay Trail 6200U/4405U ITE Tech IT8786E
Memory	J1900 4GB Standard, DDR3L 1600 MT/s, Socket 1 x SODIMM 6200U/4405U 4GB Standard, DDR4L 2133 MT/s, Socket 1 x SODIMM (Max. 16GB)
Storage	J1900 SATA 2 (3Gb/s) 2.5 inch SSD 64GB, Support AHCI 6200U/4405U SATA 3 (6Gb/s) 2.5 inch SSD 64GB, Support AHCI
OS	Windows 7, Windows 8.1, Windows 10 IoT Enterprise, POS Ready 7
Audio	Realtek ALC662-VD
Display	
Type	19.5" Wide TFT LCD, LED Backlight
Resolution	1600 x 900
Brightness	250 cd/m ² (typ.)
Touchscreen	Projective Capacitive Touch
Interface	
Display	1 x VGA (With Power Output)
USB	J1900 6 (Rear 2, Back 4, USB 2.0 x 6) 3 (Reserved for MSR, SCR, i-Button/Touch Controller/Camera), RJ-45 6200U/4405U 6 (Rear 2, Back 4, USB 3.0 x 2, USB 2.0 x 4) 3 (Reserved for MSR, SCR, i-Button/Touch Controller/Camera), RJ-45
Serial	(COM1 with 5V/12V Power Output on 9 Pins, BIOS) (COM2-3 RJ-45, Full Signal) 5 (COM4 RJ-11, Only TX/RX, 12V Power Output, Reserved for CDP) (COM5 Reserved for Cash Drawer Port) (COM6 RJ-45, Only TX/RX, 5V Power Output, Reserved for MSR)
LAN	1 x Gigabit Ethernet, RJ-45
Audio	1 x Line-out
Power DC-IN	J1900 1 x (4 Pin Connector) 6200U/4405U 1 x (3 Pin Connector)
Extension Slot	6200U/4405U mini PCIe, m-SATA

Power	
Power Supply	J1900 Adaptor 12V, 5A 6200U/4405U Adaptor 24V, 2A / 24V, 4A(Powered USB Option)
Physical & Environmental	
Operating Temperature	0°C ~ 60°C at 10% to 90% Humidity
Storage Temperature	-20°C ~ 80°C at 10% to 90% Humidity
Dimensions (W x H x D)	490 x 337 x 210(mm), 19.3 x 13.3 x 8.2(in)
Packing Dimensions (W x H x D)	640 x 465 x 300 (mm), 25.2 x 18.3 x 11.8(in)
Net Weight	9,000g, 19.8lbs
Packing Weight	10,200g, 22.5lbs
Certification	CE, FCC, KC(TBD),CB(TBD),CCC(TBD)
Color	Matt Dark Grey, High Gloss White

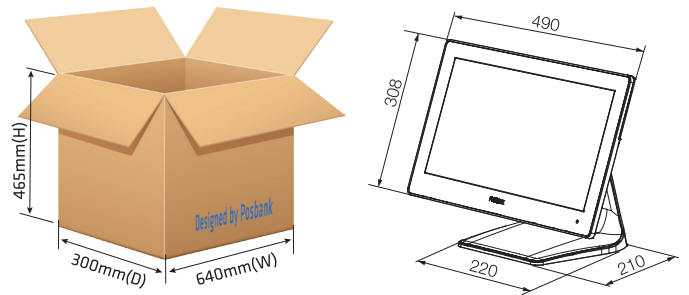
Options & Peripherals	
2nd Display	9.7", 12.1", 15" LCD Display, 1024 x 768, Optional Touchscreen
Customer Display	VFD, 20 Columns x 2 Lines J1900 1 x COM5 (RJ-45 8 Pins) (Factory Option) 1 x Cash Drawer Port (Factory Option) 6200U/4405U 1 x COM5 (RJ-45 8 Pins) (Factory Option) 1 x Cash Drawer Port (Factory Option) 1 x Powered USB (24V)
I/O Expansion	
Storage	2.5 inch SSD 128GB, HDD 500GB, 1TB
Magnetic Stripe Reader	Comply with ISO 7811, Support 1 & 2 & 3 Track
Smart Card Reader	EMV Level 1, 2 (TBD)
Dallas	Dallas i-button Reader (TBD)
Fingerprint	Yes
Wall Mount Kit	VESA-Compatible, 75 x 75(mm), 100 x 100(mm)
Serial Conversion Cable	RJ-45 to D-sub 9
Speaker	2 x 0.8W (Stereo) (Factory Option)
WiFi	J1900 USB to WiFi Module (Factory Option) 6200U/4405U USB to WiFi Module (Factory Option), Mini PCIe for Wireless LAN

*제품 외관 등은 실제 제품과 차이가 있을 수 있으며, 사양은 업그레이드를 위해 사전 통보 없이 변경될 수 있습니다.

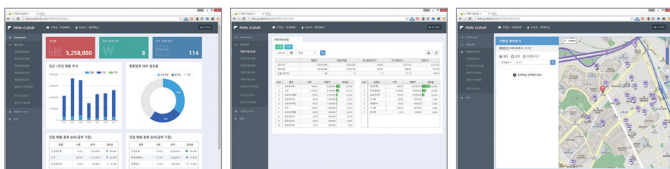
Peripheral Options

 <p>고객표시창 • 내장형 VFD (2줄 20자)</p>	 <p>세컨드 디스플레이 • 9.7", 12.1", 15" LCD</p>
 <p>금전함 • 4Bill / 8Coin</p>	 <p>POS 프린터 • A7, A11 (영수증 및 주방 프린터)</p>

Dimension View



POPs Cloud™



클라우드 기반 웹포스 서비스

- 직관적 조작과 가독성 높은 화면으로 편리한 사용 가능
- 매출 매일 영업 통계 등 다양한 경영 정보 메뉴 제공
- 쿠폰 발행, 이벤트 등 매출 증대를 위한 다양한 프로모션 기능 제공

Rapid Service™



신규 장비 선제공, 장애 장비 후반납 서비스

- 장애 발생 장비를 신제품 또는 리퍼브 제품으로 교체받는 서비스
- 시간과 장소의 제약 없이 신청 가능 (전용 모바일앱, 웹사이트 제공)
- 다중타임의 최소화로 끊임 없는 비즈니스 및 대고객 서비스 가능