

# 「랜섬웨어 예방 요령」

2017. 5. 14.



## 0 WannaCry 랜섬웨어 주의

- o 감염대상 : 윈도우 운영체제 사용자 및 서버 중 최신 패치를 하지 않은 경우
- o 영향 받는 종류 : 윈도우 XP, 7, 8, 8.1, 10, Server 2003, 2008, 2012, 2016
- o 변종이 지속적으로 출현되고 있어 신속한 업데이트를 통한 대응 필요

# 1 랜섬웨어 방지 대국민 행동

## 1. PC를 켜기 전 네트워크 단절



※ 이미지 출처: Getty Images Bank

- 랜선 뽑기
- 와이파이 끄기

## 2. 감염 경로 차단



- 방화벽 설정 변경
- \* 붙임 참고

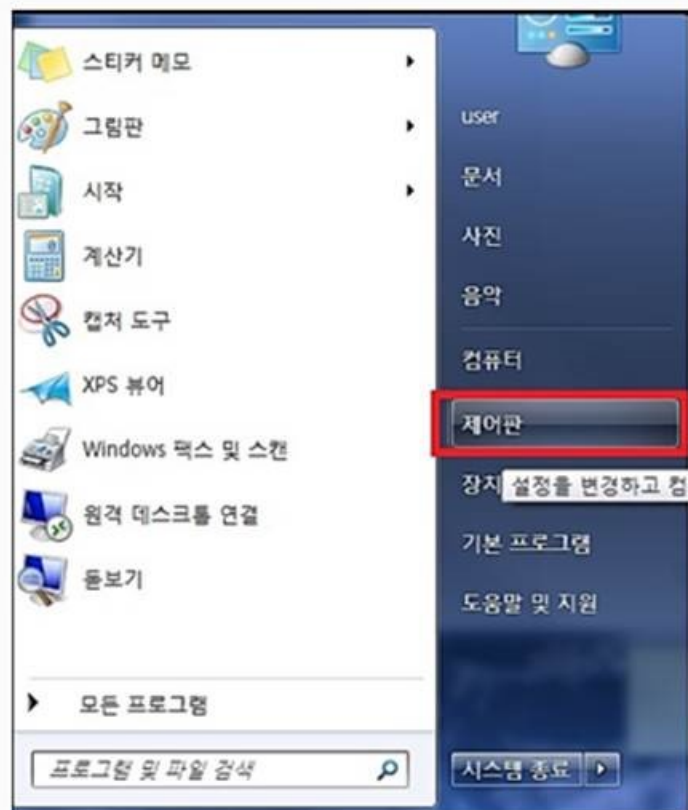
## 3. 인터넷 재연결 후 보안 업데이트



- 윈도우 보안 패치 실행
- 백신 프로그램 업데이트

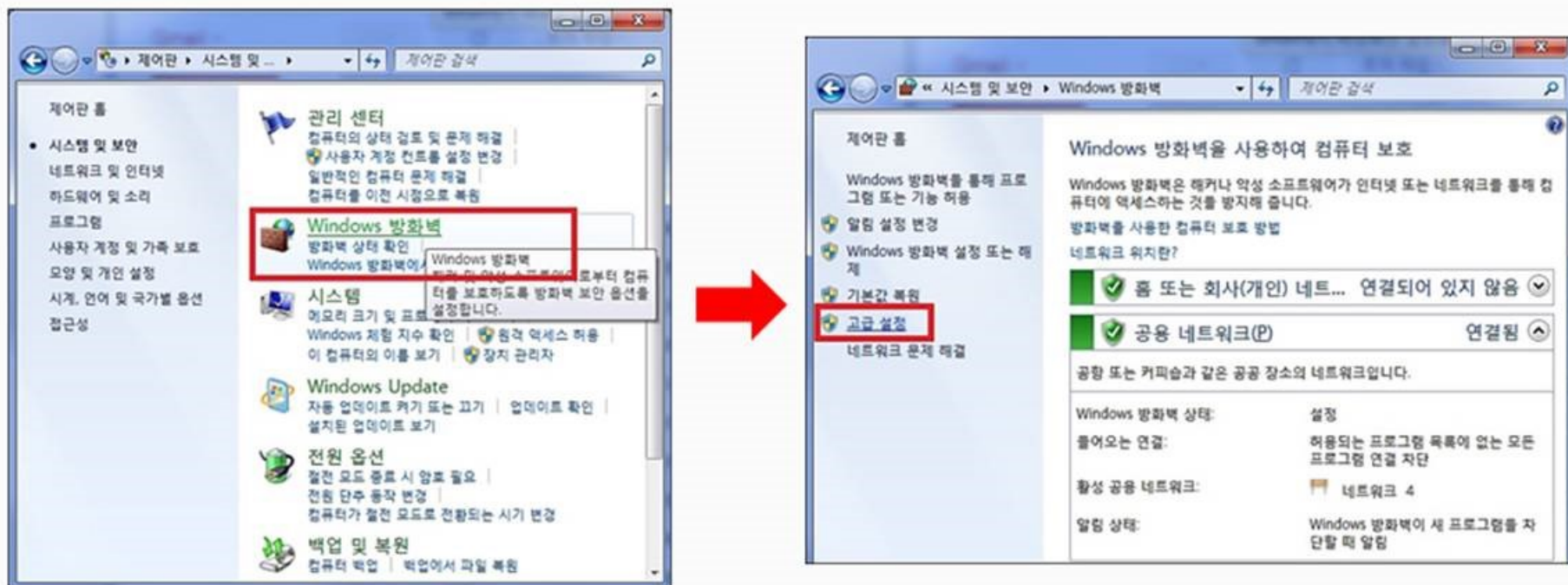
Window 방화벽에서 SMB에 사용되는 포트 차단

(1) [제어판] → [시스템 및 보안]



Window 방화벽에서 SMB에 사용되는 포트 차단

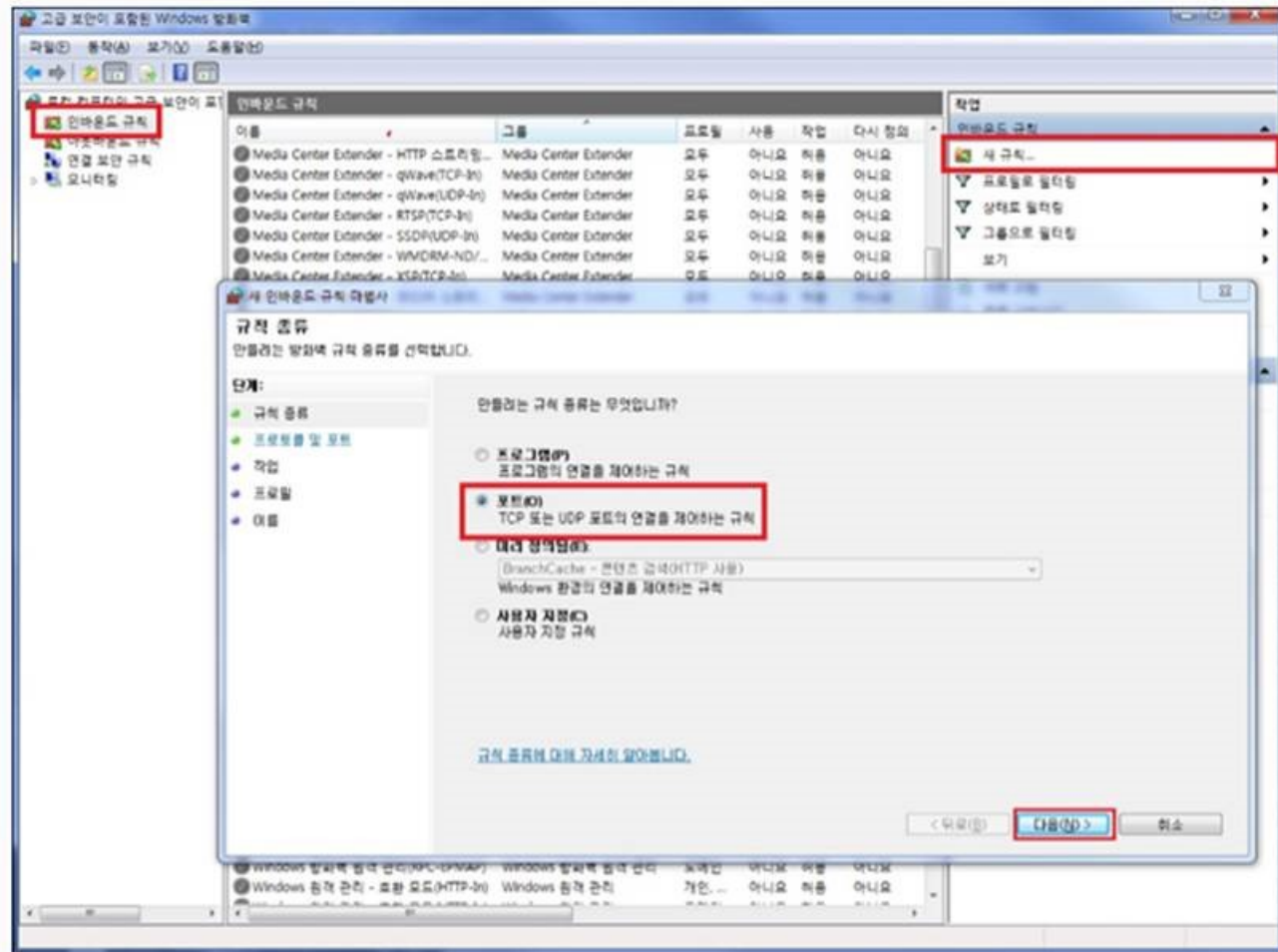
(2) [Windows 방화벽] → [고급 설정]



## 2 파일 공유 기능 해제 - 방화벽 설정

Window 방화벽에서 SMB에 사용되는 포트 차단

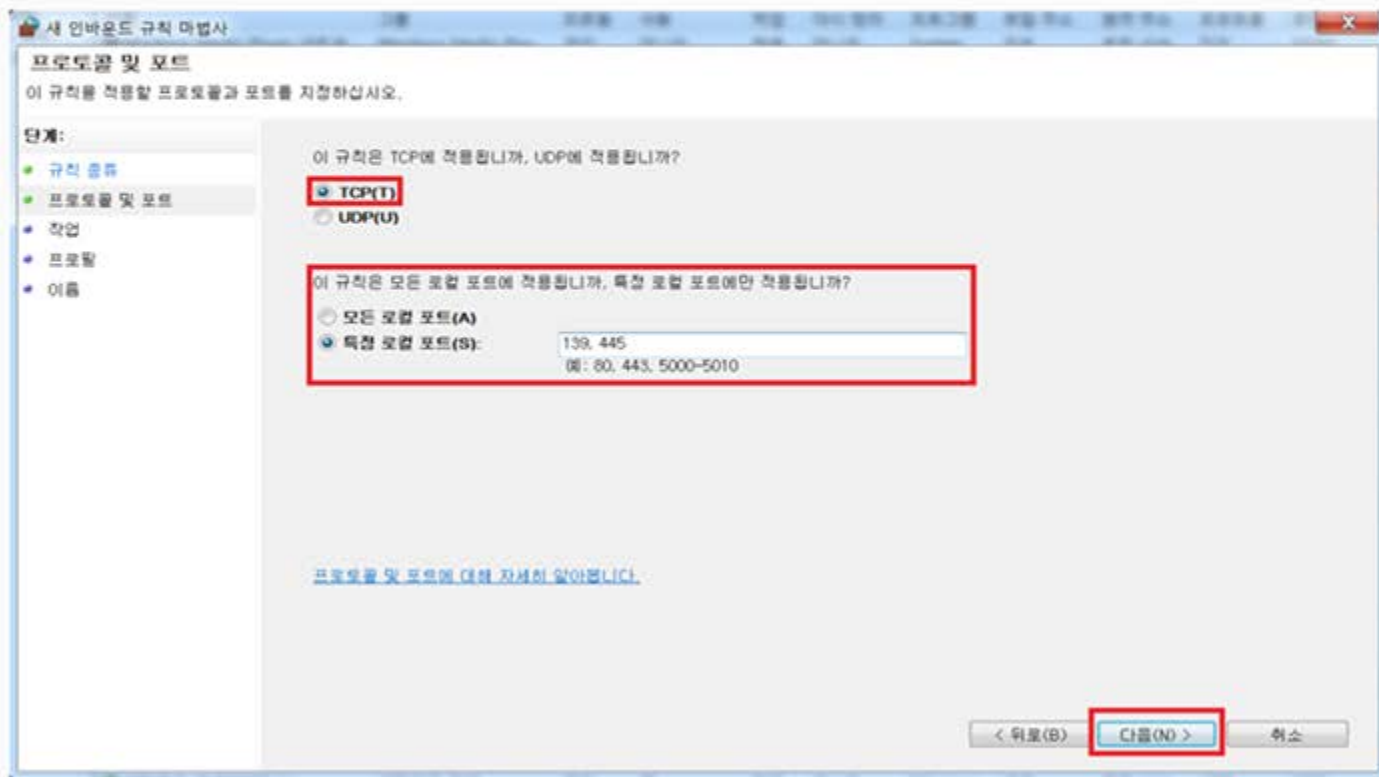
(3) [인바운드 규칙] → [새규칙] → [포트] → [다음]



Window 방화벽에서 SMB에 사용되는 포트 차단

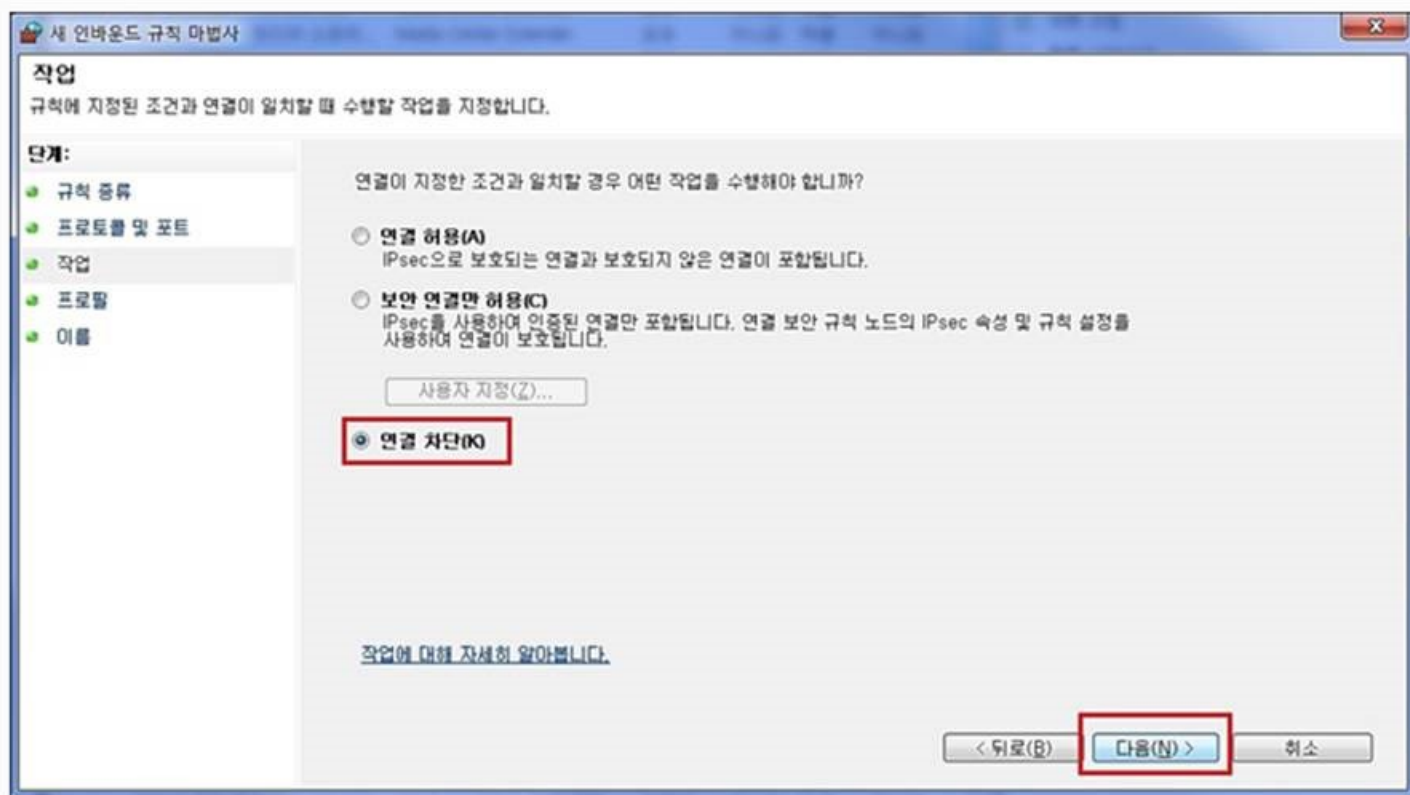
(4) [TCP] → [특정 로컬 포트] → [139, 445] → [다음]

혹은(137-139, 445)



Window 방화벽에서 SMB에 사용되는 포트 차단

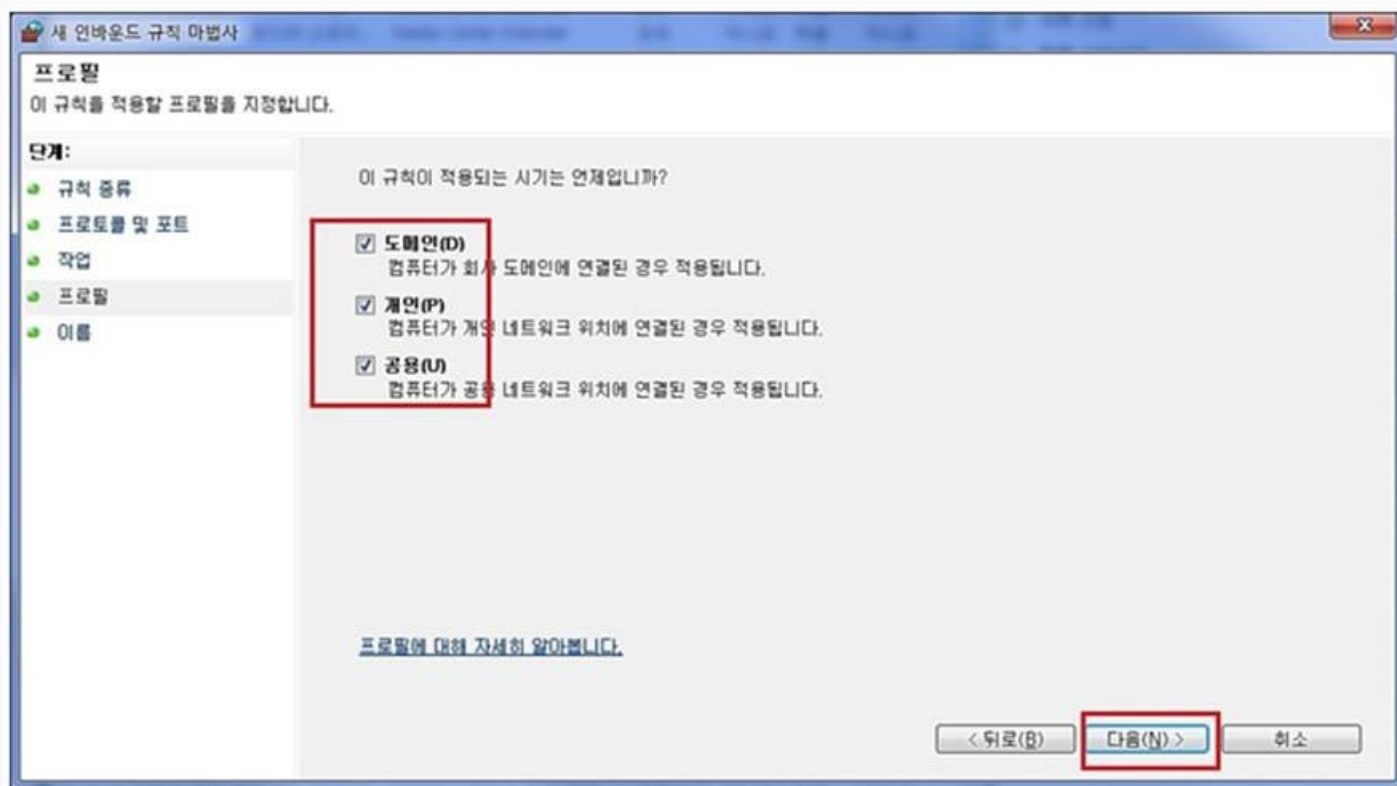
(5) [연결 차단] → [다음]





Window 방화벽에서 SMB에 사용되는 포트 차단

(6) [도메인, 개인, 공용 체크 확인] → [다음]



Window 방화벽에서 SMB에 사용되는 포트 차단

(7) [이름 설정] → [마침]

